

Adam meble

INSTRUKCJA MONTAŻU
ASSEMBLY INSTRUCTION

AT- K6

UWAGA !
W dniu zakupu mebli należy sprawdzić (najlepiej w sklepie) stan zakupionych mebli tzn.:

1. Czy ławer jest zgodny z zamówieniem
2. Czy elementy nie są uszkodzone i czy ich ilość wraz z akcesoriami jest zgodna z ponieszonym wykazem

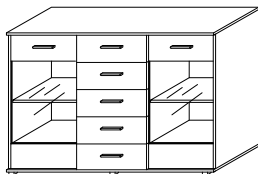
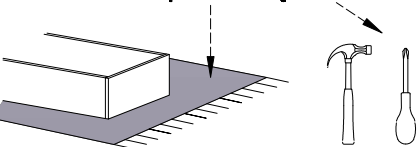
NIE UWZGLĘDNIĄ SIĘ ŻĄŁOŚCZ REKLAMACYJNYCH OBEJMUJĄCYCH:

1. Uszkodzenie powstałe w wyniku niewłaściwego przewozu bądź przenoszenia mebli oraz złego montażu, jak również: wrytki po sprządaży za zderzeń kółowych i brnych okoliczności.
2. Uszkodzenie powstałe w wyniku niewłaściwego użytkowania, przechowywania i konserwacji, jak również: po stwierdzeniu napraw przez osobę nieupoważnioną.
3. Wady i uszkodzenia w następnym ich obróbce osną wyrobu.

ZASADY UŻYTKOWANIA MEBLI:

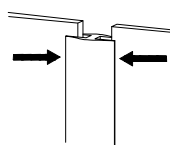
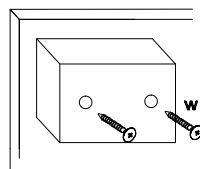
1. Meble powinny być używane zgodnie z ich konstrukcją i przeznaczeniem.
2. Meble powinny być przechowywane i używane w odpowiednich warunkach i, nie należy dopuszczać do nadmiernego przegrzewania (prześwietlenia), wilgoci (zamoczenia, przemazania).
3. Meble powinny być używane w pomieszczeniach suchych i zabezpieczonych przed szkodliwym wpływem atmosferycznym oraz bezpośrednim działaniem promieni słonecznych.
4. Mebel nie należy ustawiać w odległości mniejszej jak 1 metr od czysznych grzejników.

Do montażu potrzebne są :



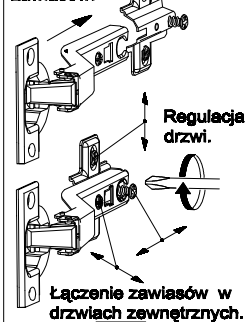
Montaż stópki w dnie bryły.

Łączenie HDF, przy ewentualnym podziale.

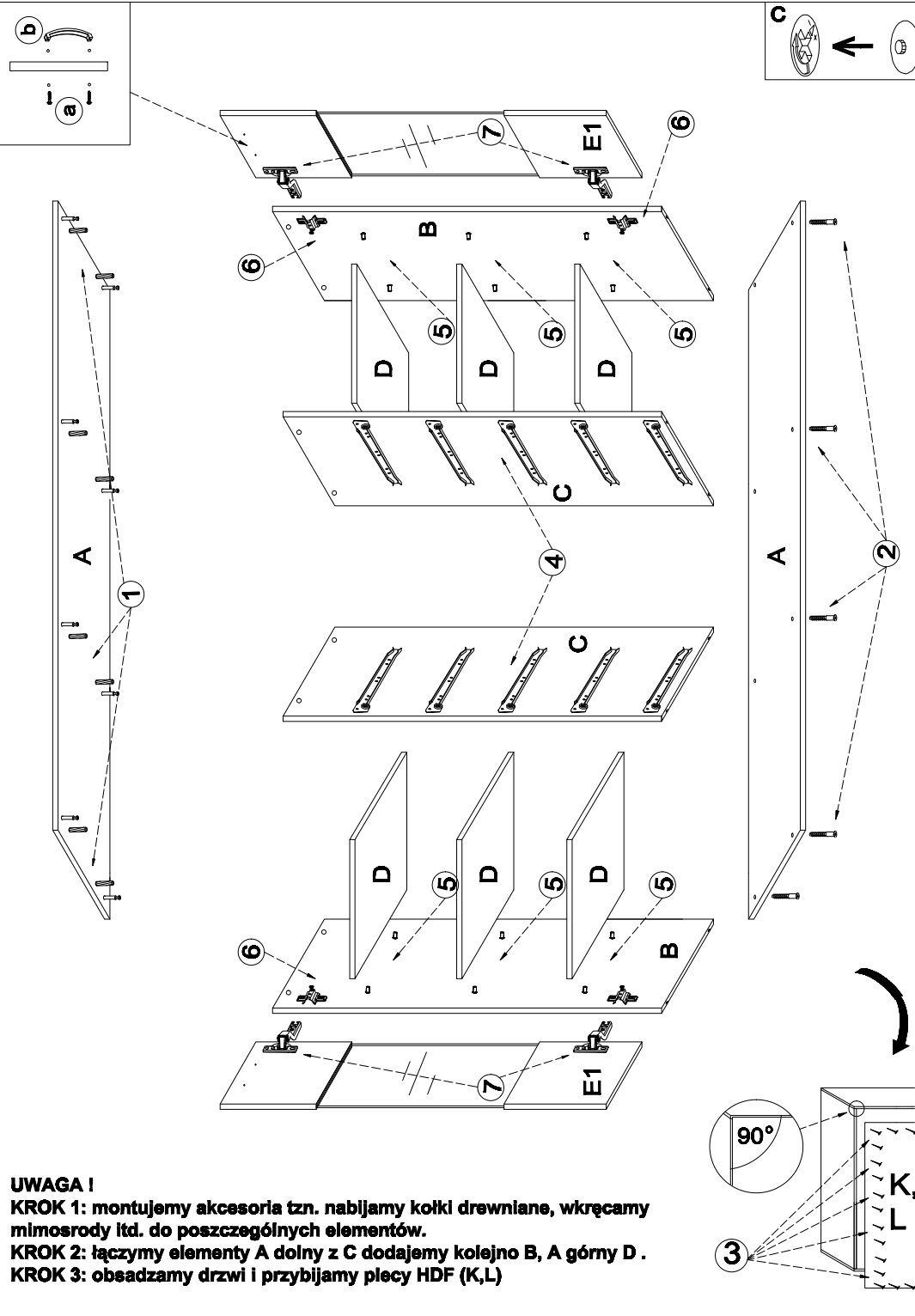
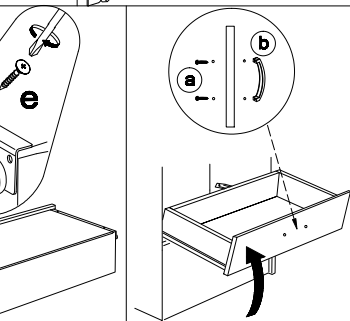
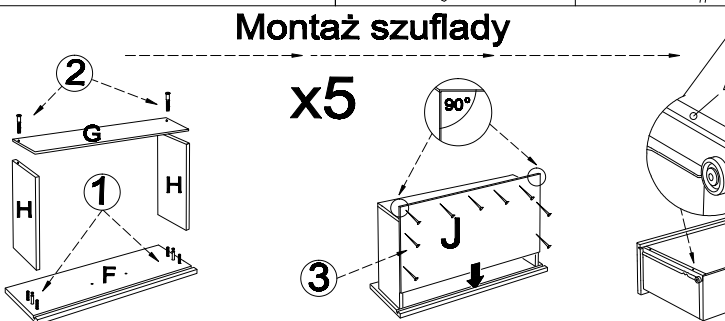
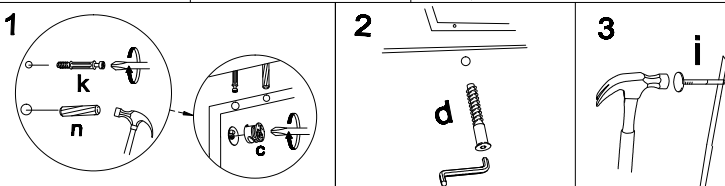
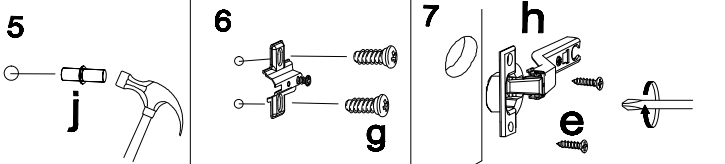


| Wykaz | Wymiar (mm) | Ilość |
|-------|-------------|-------|
| A | 1500x400x18 | 2 |
| B | 1039x380x18 | 2 |
| C | 1039x376x18 | 2 |
| D | 486x358x18 | 6 |
| E | 1033x483x18 | 2 |
| F | 483x204x18 | 5 |
| G | 426x160x18 | 5 |
| H | 330x160x18 | 10 |
| J | 353x425x4 | 5 |
| K | 1062x508x4 | 2 |
| L | 1062x470x4 | 1 |

Łączenie zawieszów.



| a | b | c | d | e | f | g | o | p | s | t |
|------|------|------|------|------|-----|------|-----|---|------|---|
| | | | | | | | | | | |
| x 14 | x 7 | x 28 | x 28 | x 48 | x 4 | x 8 | | | x 6 | |
| | | | | | | | | | | |
| x 26 | x 28 | x 1 | | x 28 | x 4 | x 80 | x 5 | | x 12 | |
| J | K | L | M | N | H | I | R | W | Z | |



UWAGA !
KROK 1: montujemy akcesoria tzn. nabijamy kołki drewniane, wkręcamy mimosrody itd. do poszczególnych elementów.
KROK 2: łączymy elementy A dolny z C dodajemy kolejno B, A górny D.
KROK 3: obsadzamy drzwi i przybijamy plecy HDF (K,L)

