

**UWAGA!**  
W dniu zakupu mebli należy sprawdzić (najlepiej w sklepie) stan zakupionych mebli tzn.:

1. Czy ławer jest zgodny z zamówieniem
2. Czy elementy nie są uszkodzone i czy ich ilość wraz z akcesoriami jest zgodna z poniesionym wykazem

**NIE UWZGLĘDNIĄ SIĘ ŻĄDANIE REKLAMACYJNYCH OBEJMUJĄCYCH:**

1. Uszkodzenie powstałe w wyniku niewłaściwego przewożenia bądź przeniesienia mebli oraz złego montażu, jak również wytrącenie po przesiedzeniu za zdarzeń losowych i brzych okoliczności.
2. Uszkodzenie powstałe w wyniku niewłaściwego użytkowania, przechowywania i konserwacji, jak również: po stwierdzeniu napraw przez osobę nieupoważnioną.
3. Wady i uszkodzenia w materiałach których obrabiono osnę wyrobu.

**ZASADY UŻYTKOWANIA MEBLI:**

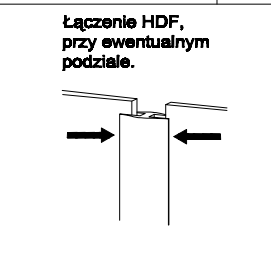
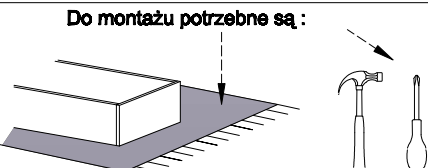
1. Meble powinny być użytkowane zgodnie z ich konstrukcją i przeznaczeniem.
2. Meble powinny być przechowywane i używane w odpowiednich warunkach tj. nie należy dopuszczać do nadmiernego przegrzewania (przeżarcie), uniknąć wilgoci (zamoczenie, przemarzanie).
3. Meble powinny być używane w pomieszczeniach suchych i zabezpieczonych przed skutkami wilgoci i wiatru atmosferycznego oraz bezpośrednim działaniem promieni słonecznych.
4. Meble nie należy ustawiać w odległości mniejszej jak 1 metr od czynnych grzejników.

**Łączenie HDF, przy ewentualnym podziale.**

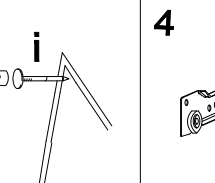
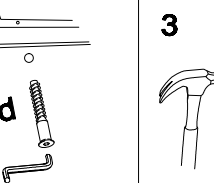
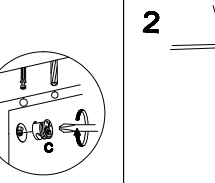
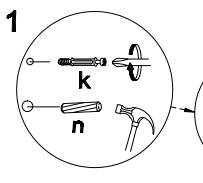
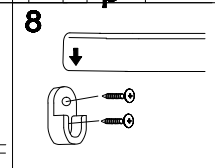
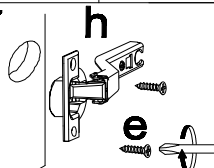
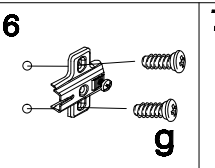
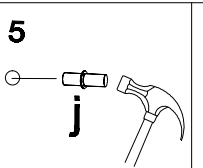
**Łączenie zawiasów.**

**Regulacja drzwi.**

**Łączenie zawiasów w drzwiach zewnętrznych.**



a	b	c	d	e	f	g	o	p	s	t
x 18	x 9	x 22	x 14	x 66	x 15	x 30		x 6	x 8	x 4
x 12	x 22	x 1		x 28	x 15	x 80	x 3	x 6	x 16	x 12
j	k	l	m	n	h	i	r	w	z	



Wykaz	Wymiar (mm)	Ilość
A	1200x600x18	2
B	1939x580x18	2
C	1939x576x18	2
D	376x576x18	3
E	376x556x18	5
F	1373x372x18	3
G	396x150x18	3
H	351x100x18	3
J	430x100x18	6
K	396x400x18	3
L	1962x395x4	3
M	349x453x4	3

