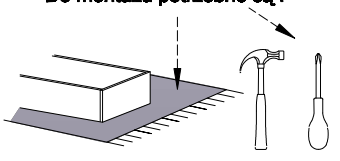
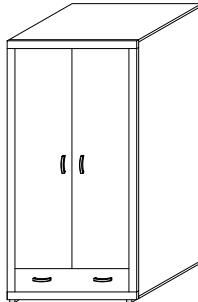


Do montażu potrzebne są :



**BA- S2**



**UWAGA I**  
W dniu zakupu mebli należy sprawdzić (najlepiej w sklepie) stan zakupionych mebli tzn.:  
1. Czy towar jest zgodny z zamówieniem  
2. Czy elementy nie są uszkodzone i czy ich ilość wraz z akcesoriami jest zgodna z potrzebnym wyliczaniem

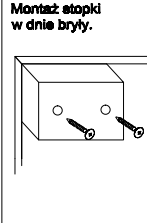
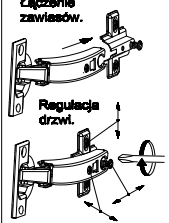
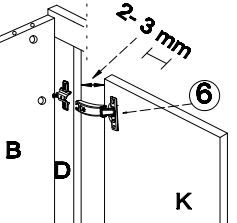
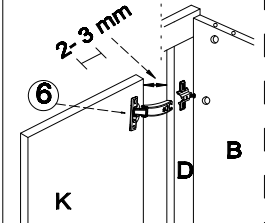
**NIE UNIZIĞLEJNIA SIĘ ŻOŁOŻEŃ REKLAMACYJNYCH OBEJMUJĄCYCH:**

1. Uszkodzenia powstałe w wyniku niewłaściwego użytkowania, przechowywania i konserwacji, jak również po stwierdzeniu napraw przez osobę nieupoważnioną.
2. Uszkodzenia powstałe w następstwie ichowno obrabiano cenną wyrobów.

**ZASADY UŻYTKOWANIA MEBLI:**

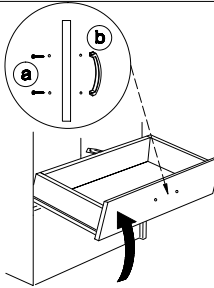
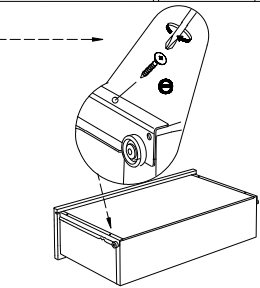
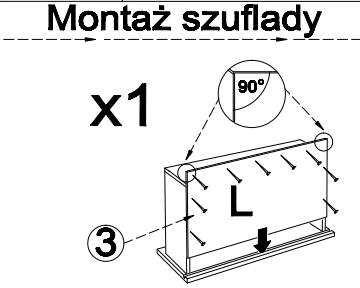
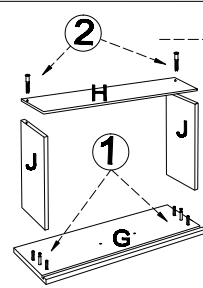
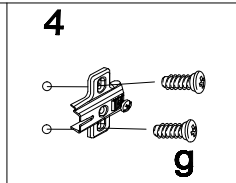
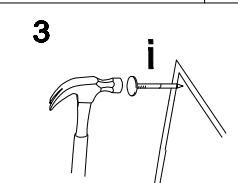
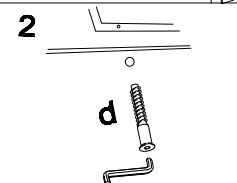
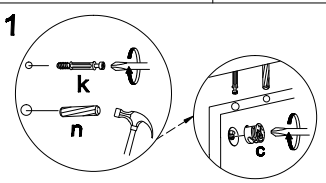
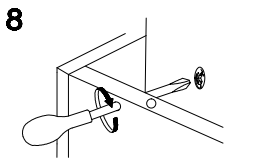
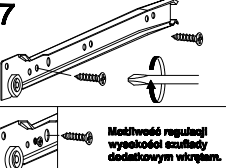
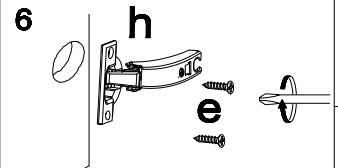
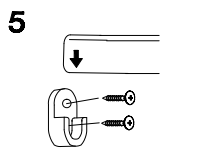
1. Meble powinny być używane zgodnie z ich konstrukcją i przeznaczeniem.
2. Meble powinny być przechowywane i używane w odpowiednich warunkach tzn. nie należy dopuszczać do nadmiernej wilgotności (przeuszenia), uniknąć wiatru (zamrażanie, przemarzenie).
3. Meble powinny być używane w pomieszczeniach suchych i zabezpieczonych przed szkodliwymi wpływami atmosferycznymi oraz bezpośrednim działaniem promieni słonecznych.
4. Meble nie należy ustawiać w odległości mniejszej jak 1 metr od czynnych gniazdek.

Wykaz	Wymiar (mm)	Ilość
A	1000x560x18	2
B	1959x560x18	2
C	1000x65x18	2
D	1866x65x18	2
E	963x556x18	2
F	227x556x18	2
G	866x183x18	1
H	845x120x18	1
J	430x120x18	2
K	1673x432x18	2
L	843x453x4	1
M	1982x492x4	2



a	b	c	d	e	f	g	o	p	s	t
x 8	x 4	x 32	x 10	x 28	x 6	x 12		x 2	x 5	
j	k	l	m	n	h	i	x	r	w	z

**UWAGA I**  
Montujemy akcesoria tzn. nabijamy kolki drewniane, wkręcamy mimosrody itd. do poszczególnych elementów.  
**KROK 1:** łączymy elementy E 1, F, dodajemy kolejno B lewy, E, B prawy, A.  
**KROK 2:** przybijamy płyty HDF (H)  
**KROK 3:** dodajemy listwy ozdobne (górne i dolne- C, boczne- D) i obsadzamy drzwi oraz szuflady.



**Montaż szuflady**

