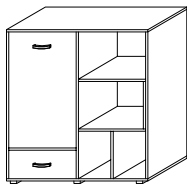


Adam meble

INSTRUKCJA MONTAŻU
ASSEMBLY INSTRUCTION

EWA- 32



UWAGA !

W dniu zakupu mebli należy sprawdzić (najlepiej w sklepie) stan zakupionych mebli tzn.:

1. Czy towar jest zgodny z zamówieniem
2. Czy elementy nie są uszkodzone i czy ich ilość wraz z akcesoriami jest zgodna z poniższym wykazem

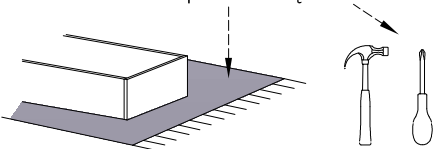
NIE UWZGLĘDNIĄ SIĘ ZGŁOŚZEŃ REKLAMACYJNYCH OBEJMUJĄCYCH:

1. Uszkodzenia powstałe w wyniku niewłaściwego przewozu bądź przenoszenia mebli oraz złego montażu, jak również wynikiłe po sprzedaży ze zdarzeń losowych i innych okoliczności.
2. Uszkodzenia powstałe w wyniku niewłaściwego użytkowania, przechowywania i konserwacji, jak również po stwierdzeniu napraw przez osobę nieupoważnioną.
3. Wady i uszkodzenia w następstwie których obniżono cenę wyrobu.

ZASADY UŻYTKOWANIA MEBLI:

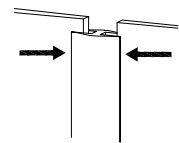
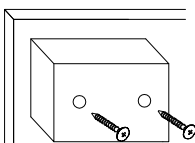
1. Meble powinny być używane zgodnie z ich konstrukcją i przeznaczeniem.
2. Meble powinny być przechowywane i używane w odpowiednich warunkach tj. nie należy dopuszczać do nadmiernego przegrzewania (przesuszenia), uniknąć wilgoci (zamoczenia, przemarzania).
3. Meble powinny być używane w pomieszczeniach suchych i zabezpieczonych przed szkodliwym wpływem atmosferycznym oraz bezpośrednim działaniem promieni słonecznych.
4. Mebli nie należy ustawiać w odległości mniejszej jak 1 metr od czynnych grzejników.

Do montażu potrzebne są :

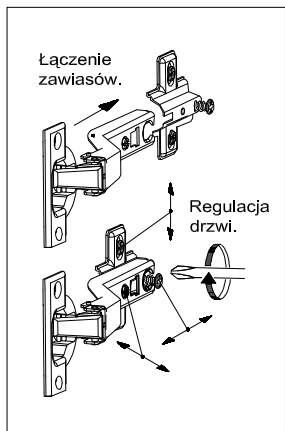


Montaż stopki w dnie bryty.

Łączenie HDF, przy ewentualnym podziale.



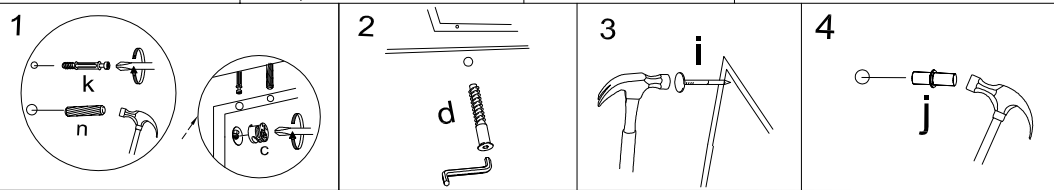
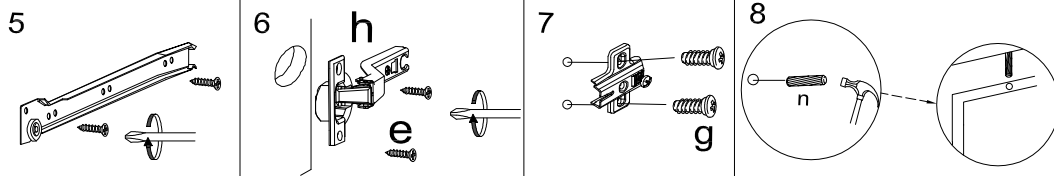
Łączenie zawiasów.



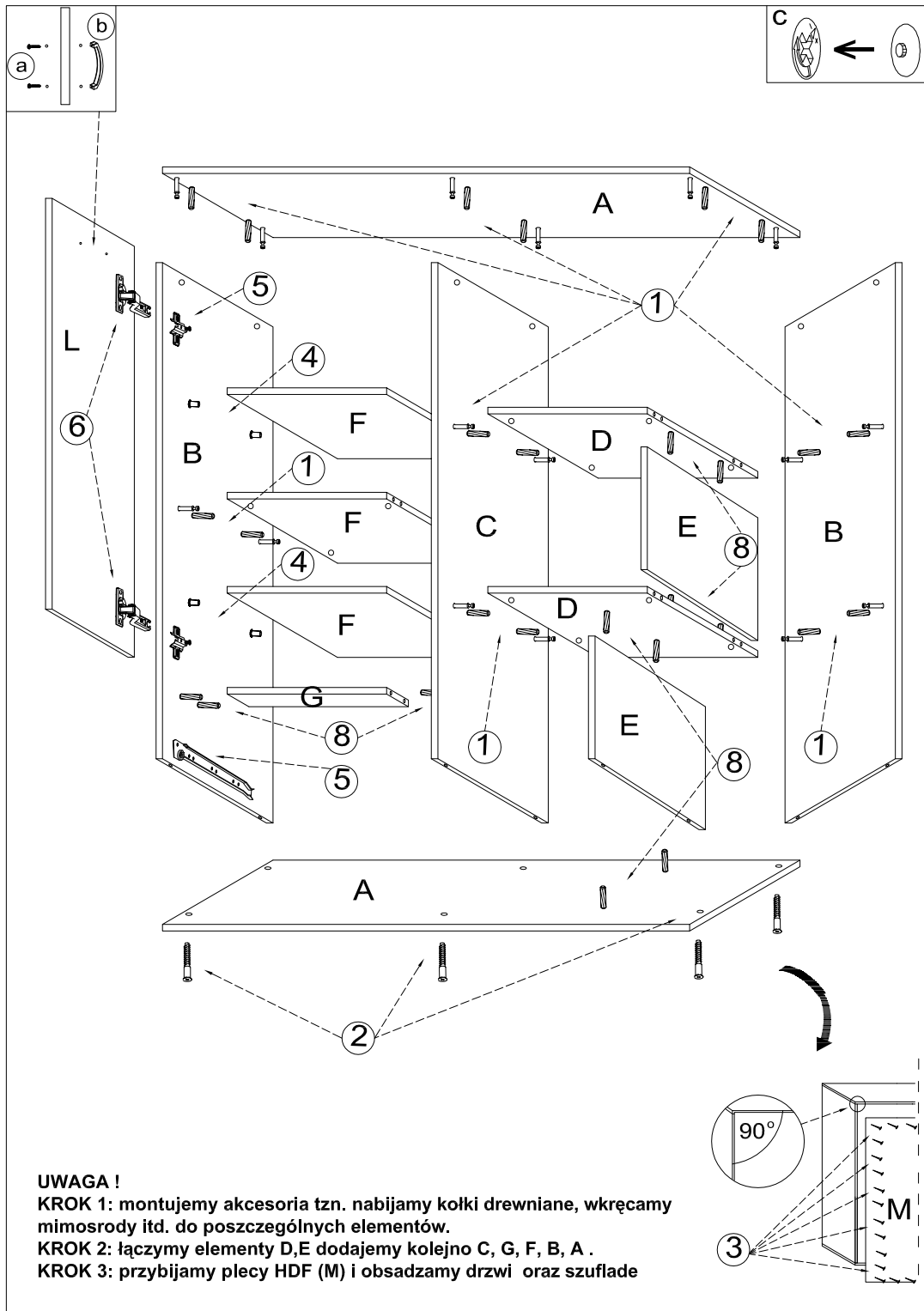
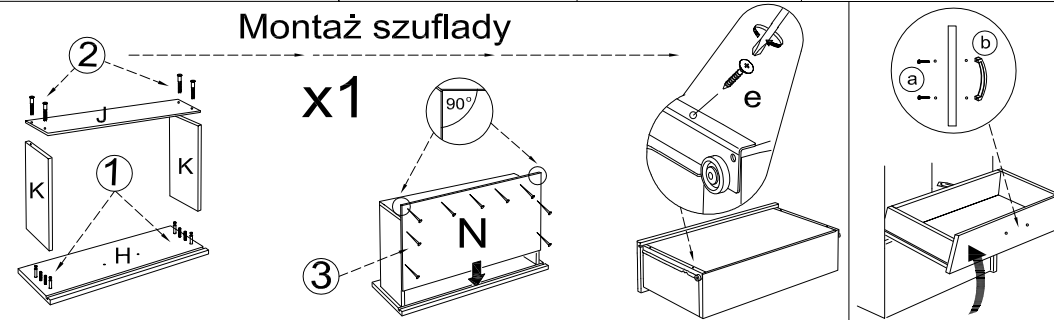
Regulacja drzwi.

Wykaz	Wymiar (mm)	Ilość
A	1100x411	2
B	1140x410	2
C	1140x406	1
D	523x406	2
E	368x406	2
F	523x386	3
G	523x80	1
H	519x220	1
J	498x160	1
K	330x160	2
L	890x519	1
M	1164x543	2
N	496x353	1

a	b	c	d	e	f	g	o	p	s	t
x 4	x 2	x 22	x 10	x 12	x 2	x 4			x 6	
j	k	l	m	n	h	i	r	w	z	
x 8	x 22	x 1	x 2	x 34	x 2	x 40	x 1		x 12	



Montaż szuflady



UWAGA !
KROK 1: montujemy akcesoria tzn. nabijamy kołki drewniane, wkręcamy mimosrody itd. do poszczególnych elementów.
KROK 2: łączymy elementy D,E dodajemy kolejno C, G, F, B, A .
KROK 3: przybijamy plecy HDF (M) i obsadzamy drzwi oraz szuflade