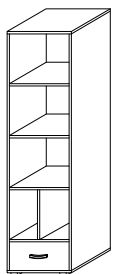


Adam

meble

INSTRUKCJA MONTAŻU
ASSEMBLY INSTRUCTION

EWA- 37



UWAGA !

W dniu zakupu mebli należy sprawdzić (najlepiej w sklepie) stan zakupionych mebli tzn.:

1. Czy towar jest zgodny z zamówieniem
2. Czy elementy nie są uszkodzone i czy ich ilość wraz z akcesoriami jest zgodna z poniższym wykazem

NIE UWZGLĘDNIĄ SIĘ ZGŁOŚZEŃ REKLAMACYJNYCH OBEJMUJĄCYCH:

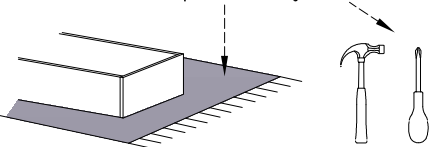
1. Uszkodzenia powstałe w wyniku niewłaściwego przewozu bądź przenoszenia mebli oraz złego montażu, jak również wynikiłe po sprzedaży ze zdarzeń losowych i innych okoliczności.
2. Uszkodzenia powstałe w wyniku niewłaściwego użytkowania, przechowywania i konserwacji, jak również po stwierdzeniu napraw przez osobę nieupoważnioną.
3. Wady i uszkodzenia w następstwie których obniżono cenę wyrobu.

ZASADY UŻYTKOWANIA MEBLI:

1. Meble powinny być użytkowane zgodnie z ich konstrukcją i przeznaczeniem.
2. Meble powinny być przechowywane i używane w odpowiednich warunkach tj. nie należy dopuszczać do nadmiernego przegrzewania (przesuszenia), uniknąć wilgoci (zamoczenia, przemarzania).
3. Meble powinny być używane w pomieszczeniach suchych i zabezpieczonych przed szkodliwym wpływami atmosferycznymi oraz bezpośrednim działaniem promieni słonecznych.
4. Mebli nie należy ustawiać w odległości mniejszej jak 1 metr od czynnych grzejników.

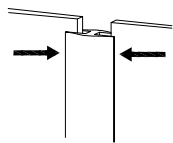
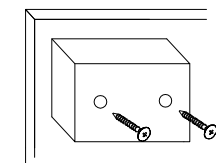
Wykaz	Wymiar (mm)	Ilość
A	500x411	2
B	1839x410	2
C	464x406	2
D	386x406	1
E	464x406	3
F	460x220	1
H	439x160	1
J	330x160	2
K	1862x243	2
L	437x353	1

Do montażu potrzebne są :

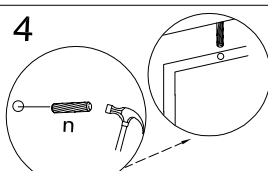
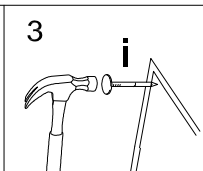
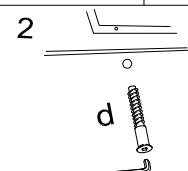
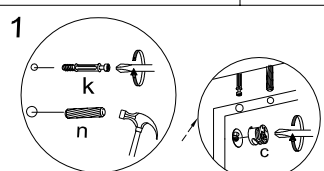
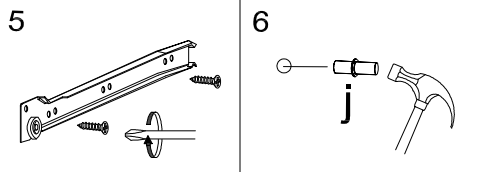


Montaż stopki w dnie bryty.

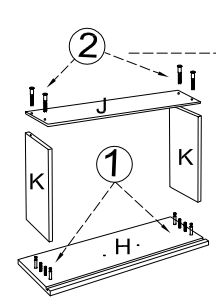
Łączenie HDF, przy ewentualnym podziale.



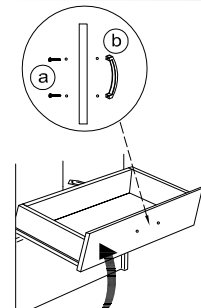
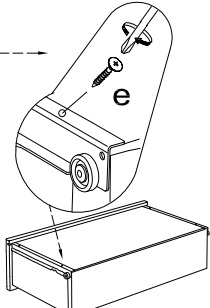
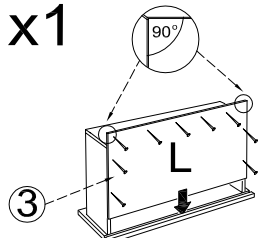
a	b	c	d	e	f	g	o	p	s	t
x 2	x 1	x 20	x 8	x 8					x 4	
j	k	l	m	n	h	i	r		w	z
x 8	x 20	x 1		x 24		x 50	x 1		x 8	



Montaż szuflady



x1



UWAGA !

KROK 1: montujemy akcesoria tzn. nabijamy kołki drewniane, wkręcamy mimosrody itd. do poszczególnych elementów.

KROK 2: łączymy elementy C, D dodajemy kolejno B lewy, E górny, B prawy, A, E.

KROK 3: przybijamy plecy HDF (K) i obsadzamy drzwi oraz szuflady

