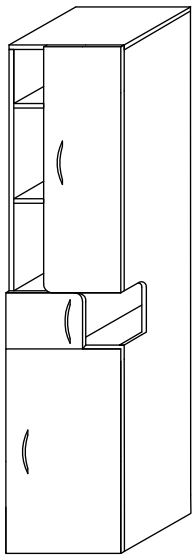




## FX 16



### ZASADY UŻYTKOWANIA MEBLI:

1. Meble powinny być użytkowane zgodnie z ich konstrukcją i przeznaczeniem.
2. Meble powinny być przechowywane i używane w odpowiednich warunkach tj. nie należy dopuszczać do nadmiernego przegrzewania (przesuszenia), unikać wilgoci (zamoczenia, przemarzania).
3. Meble powinny być używane w pomieszczeniach suchych i zabezpieczonych przed szkodliwymi wpływami atmosferycznymi oraz bezpośrednim działaniem promieni słonecznych.
4. Mebli nie należy ustawiać w odległości mniejszej jak 1 metr od czynnych grzejników.

### NIE UWZGLĘDNI SIĘ ZGŁOSZEŃ REKLAMACYJNYCH OBEJMUJĄCYCH:

1. Uszkodzenia powstałe w wyniku niewłaściwego przewozu bądź przenoszenia mebli oraz złego montażu, jak również wynikiem po sprzedaży ze zdarzeń losowych i innych okoliczności.
2. Uszkodzenia powstałe w wyniku niewłaściwego użytkowania, przechowywania i konserwacji, jak również po stwierdzeniu napraw przez osobę nieupoważnioną.
3. Wady i uszkodzenia w następstwie których obniżono cenę wyrobu.

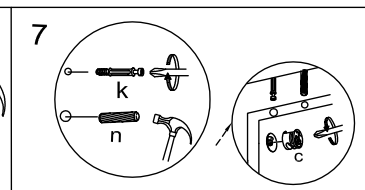
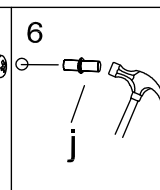
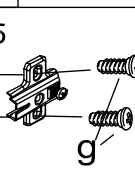
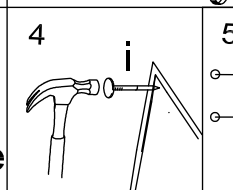
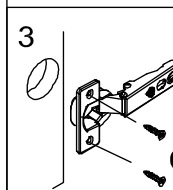
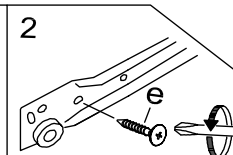
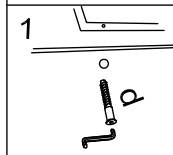
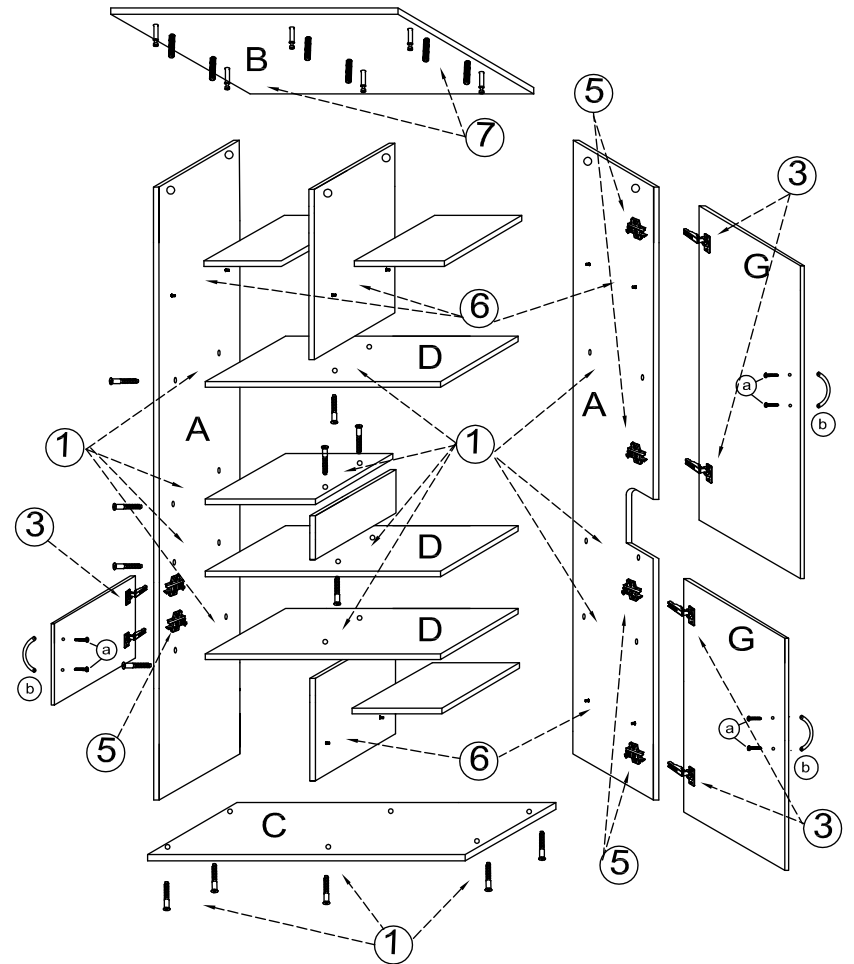
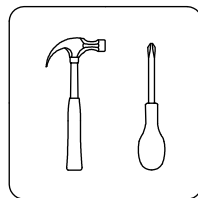
### UWAGA !

- W dniu zakupu mebli należy sprawdzić (najlepiej w sklepie) stan zakupionych mebli tzn.:
1. Czy towar jest zgodny z zamówieniem
  2. Czy elementy nie są uszkodzone i czy ich ilość wraz z akcesoriami jest zgodna z poniższym wykazem

Wykaz	Wymiar (cm)	Ilość
A	1914x360	2
B	450x360	1
C	450x360	1
D	414x356	2
E	414x356	1
F	638x356	1
G	229x350	2
H	167x356	1
I	177x297	1
J	162x356	1
K	247x356	1
L	747x447	1
M	470x356	1
N	1017x297	1
O	1938x438	1

a	b	c	d	e	f	g	o	p	s
x 6	x 3	x 6	x 28	x 12	x 6	x 12			
x 12	x 6	x 8	x 1	x 6	x 6	x 60	x 4	x 28	

### DO MONTAŻU POTRZEBNE SĄ:



- UWAGA !**  
**KROK 1:** montujemy akcesoria tzn. nabijamy kolki drewniane, wkręcamy śmigłoskręty itd. do poszczególnych elementów.  
**KROK 2:** łączymy elementy tak aby powstała bryła  
**KROK 3:** przybijamy plecy HDF i obsadzamy drzwi  
**UWAGA KLEJ STOSUJEMY TYLKO DO MONTAŻU SZUFLADY I ELEMENTU (E).**