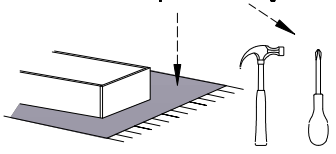
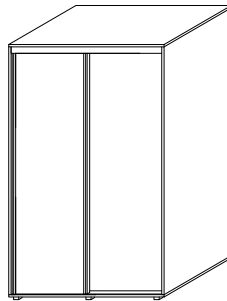


Do montażu potrzebne są :



IR- S4



System  
Irlandia



**UWAGA !**  
W dniu zakupu mebli należy sprawdzić (najlepiej w sklepie) stan zakupionych mebli tzn.:  
1. Czy towar jest zgodny z zamówieniem  
2. Czy elementy nie są uszkodzone i czy ich ilość wraz z akcesoriami jest zgodna z porządkim wykazem

**NIE UNZIGLEDNIA SIĘ ŻOŁOŻEŃ REKLAMACYJNYCH OBEJMUJĄCYCH:**

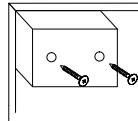
1. Uszkodzenia powstałe w wyniku niewłaściwego użytkowania, przechowywania i konserwacji, jak również po stwierdzeniu napraw przez osobę nieupoważnioną.
2. Uszkodzenia powstałe w wyniku niewłaściwego użytkowania, przechowywania i konserwacji, jak również po stwierdzeniu napraw przez osobę nieupoważnioną.
3. Wady i uszkodzenia w następstwie których obniżono cenę wyrobu.

**ZASADY UŻYTKOWANIA MEBLI:**

1. Meble powinny być użytkowane zgodnie z ich konstrukcją i przeznaczeniem.
2. Meble powinny być przechowywane i używane w odpowiednich warunkach tj. nie należy dopuszczać do nadmiernej wilgotności (przeziarcenia), uniknąć węgla (zamrażanie, przemarzanie).
3. Meble powinny być używane w pomieszczeniach suchych i zabezpieczonych przed szkodliwymi wpływami atmosferycznymi oraz bezpośrednim działaniem promieni słonecznych.
4. Mebel nie należy ustawiać w odległości mniejszej jak 1 metr od czynnych grzejników.

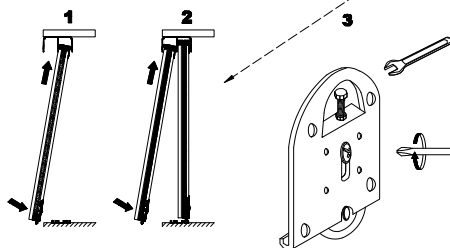
Wykaz	Wymiar (mm)	Ilość
A	1200x600x18	2
B	1939x600x18	2
C	1939x500x18	1
D	573x500x18	5
E	2	
F	1962x593x4	2

Montaż stópki w dnie bryły.

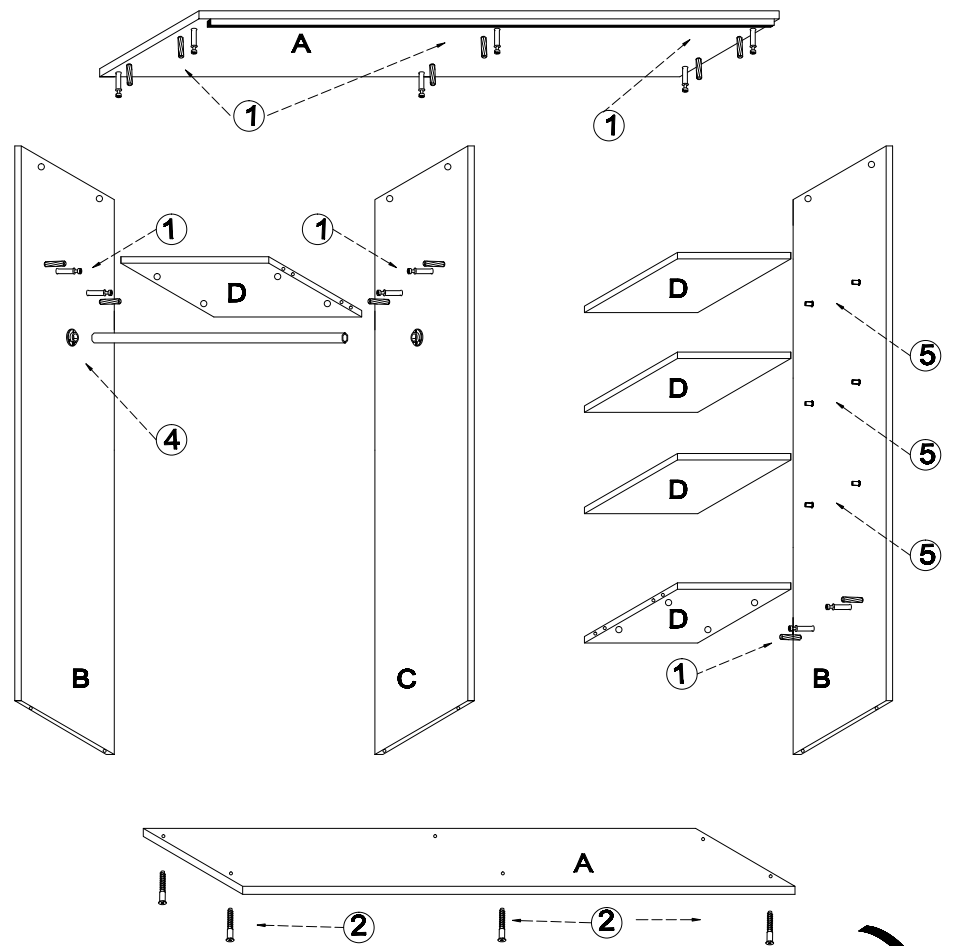
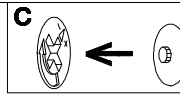
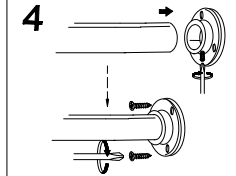
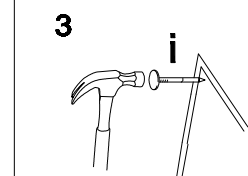
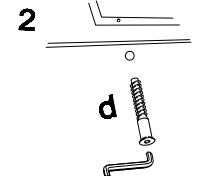
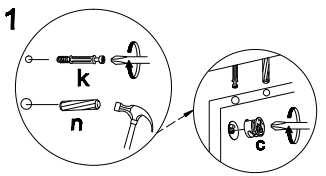
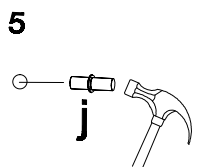
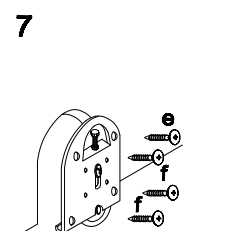
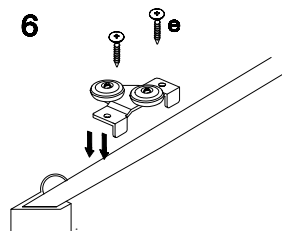


**SCHEMAT MONTAŻU SYSTEMU DRZWI PRZESUWNYCH:**

1. wsuwamy drzwi pod kątem 30 stopni w tor górny i obsadzamy w tor dolny.
2. w ten sam sposób obsadzamy kolejne drzwi.
3. regulujemy wysokość drzwi.



a	b	c	d	e	f	g	o	p	s	t
		x 14	x 6	x 22	x 8	x 4		x 4	x 6	
x 12	x 14	x 1		x 14		x 60		x 2	x 12	x 1
j	k	i	m	n	h	l		r	w	z



**UWAGA !**  
Montujemy akcesoria tzn. nabijamy kołki drewniane, wkręcamy mimosrody itd. do poszczególnych elementów.  
KROK 1: łączymy elementy C, D dodajemy kolejno B, A.  
KROK 2: przybijamy plecy HDF (F)  
KROK 3: obsadzamy drzwi.

