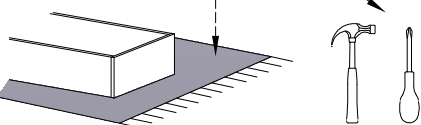


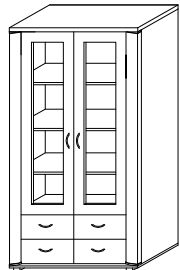
# Adam meble

INSTRUKCJA MONTAŻU  
ASSEMBLY INSTRUCTION

Do montażu potrzebne są:



## LA- 2W4S



### UWAGA!

W dniu zakupu mebli należy sprawdzić (najlepiej w sklepie) stan zakupionych mebli tzn.:

1. Czy towar jest zgodny z zamówieniem
2. Czy elementy nie są uszkodzone i czy ich ilość wraz z akcesoriami jest zgodna z poniższym wykazem

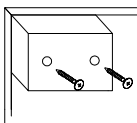
### NIE UWZGLĘDNIĄ SIĘ ZGŁOŚZEŃ REKLAMACYJNYCH OBEJMUJĄCYCH:

1. Uszkodzenia powstałe w wyniku niewłaściwego przewożenia bądź przenoszenia mebli oraz złego montażu, jak również wynikiem po sprzedaży ze zdarzeń losowych i innych okoliczności.
2. Uszkodzenia powstałe w wyniku niewłaściwego użytkowania, przechowywania i konserwacji, jak również po stwierdzeniu napraw przez osobę nieupoważnioną.
3. Wady i uszkodzenia w następstwie których obniżono cenę wyrobu.

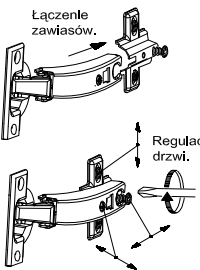
### ZASADY UŻYTKOWANIA MEBLI:

1. Meble powinny być użytkowane zgodnie z ich konstrukcją i przeznaczeniem.
2. Meble powinny być przechowywane i używane w odpowiednich warunkach tj. nie należy dopuszczać do nadmiernego przegrzewania (przesuszenia), uniknąć wilgoci (zamoczenia, przemarzania).
3. Meble powinny być używane w pomieszczeniach suchych i zabezpieczonych przed szkodliwymi wpływami atmosferycznymi oraz bezpośrednim działaniem promieni słonecznych.
4. Meble nie należy ustawiać w odległości mniejszej jak 1 metr od czynnych grzejników.

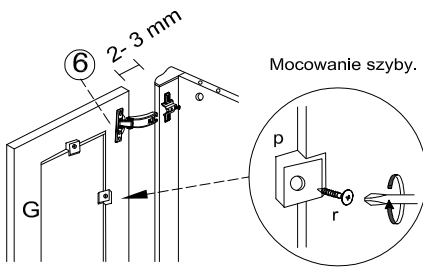
Montaż stopki w dnie brzoły.



Łączenie zawiasów.



Wykaz	Wymiar (mm)	Ilość
A	1000x400x22	1
B	1000x400x18	1
C	1821x364x18	2
D	961x356x18	1
E	390x356x18	3
F	961x350x18	3
G	1428x426x18	2
J	426x190x18	4
K	396,5x120x18	4
L	330x120x18	8
N	395x353x4	2
O	1844x492x4	2



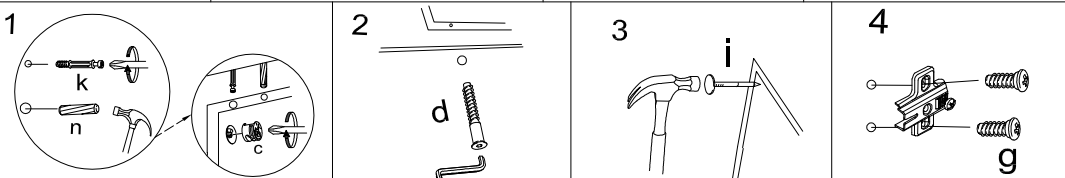
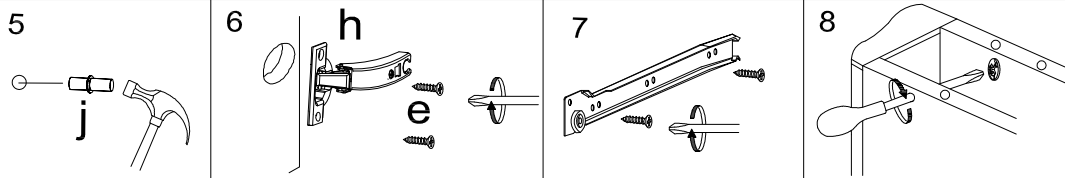
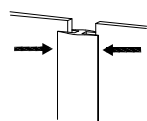
Mocowanie szyby.

a	b	c	d	e	f	g	o	p	s	t
x 12	x 6	x 31	x 18	x 48	x 6	x 12		x 20	x 5	
x 8	x 31	x 1		x 42	x 6	x 60	x 4	x 20	x 10	
j	k	l	m	n	h	i		r	w	z

### UWAGA!

Montujemy akcesoria tzn. nabijamy kolki drewniane, wkręcamy mimosrody itd. do poszczególnych elementów.  
**KROK 1:** łączymy elementy E, D, dodajemy kolejno C lewy, F, C prawy, B, A.  
**KROK 2:** łączymy listwy ozdobne z elementami C.  
**KROK 3:** przybijamy plecy HDF (O) i obsadzamy drzwi oraz szuflady.

Łączenie HDF, przy ewentualnym podziale.



### Montaż szuflady

