

UWAGA !

W dniu zakupu mebli należy sprawdzić (najlepiej w sklepie) stan zakupionych mebli tzn.:

1. Czy ławer jest zgodny z zamówieniem
2. Czy elementy nie są uszkodzone i czy ich ilość wraz z akcesoriami jest zgodna z ponizszym wykazem

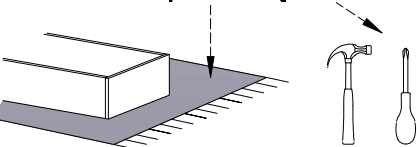
NIE UWZGLĘDNIĄ SIĘ ZGŁOŻEŃ REKLAMACYJNYCH OBEJMUJĄCYCH:

1. Uszkodzenie powstałe w wyniku niewłaściwego przewozu bądź przeniesienia mebli oraz złego montażu, jak również wybite po sprzedaży za zdarzeń losowych i brzych okoliczności.
2. Uszkodzenie powstałe w wyniku niewłaściwego użytkowania, przechowywania i konserwacji, jak również: po stwierdzeniu napraw przez osobę nieupoważnioną.
3. Wady i uszkodzenia w materiałach których obrotowo osną wyrobu.

ZASADY UŻYTKOWANIA MEBLI:

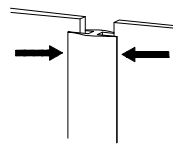
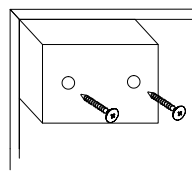
1. Meble powinny być użytkowane zgodnie z ich konstrukcją i przeznaczeniem.
2. Meble powinny być przechowywane i używane w odpowiednich warunkach tj. nie należy dopuszczać do nadmiernego przegrzewania (prześwietlenia), nadmiernej wilgoci (zamoczenia, przemarzania).
3. Meble powinny być używane w pomieszczeniach suchych i zabezpieczonych przed szkodliwymi wpływami atmosferycznymi oraz bezpośrednim działaniem promieni słonecznych.
4. Mebli nie należy ustawiać w odległości mniejszej jak 1 metr od czynnych grzejników.

Do montażu potrzebne są :



Montaż stópki w dnie bryły.

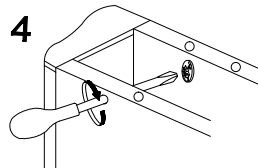
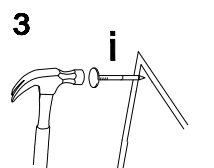
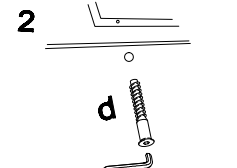
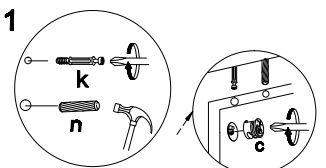
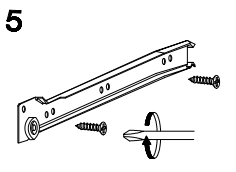
Łączenie HDF, przy ewentualnym podziale.



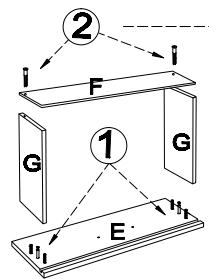
UWAGA !
Montujemy akcesoria tzn. nabijamy kołki drewniane, wkręcamy mimośrodowo itd. do poszczególnych elementów.
KROK 1: łączymy elementy C, D, B dodajemy kolejno A.
KROK 2: łączymy elementy C z listwami ozdobnymi.
KROK 3: przybijamy plecy HDF (H) i obsadzamy szuflady

Wykaz	Wymiary (mm)	Ilość
A	900x400x18	1
B	900x400x18	1
C	860x364x18	2
D	860x356x18	2
E	754x210x18	4
F	736x160x18	4
G	330x160x18	8
H	883x442x4	2
J	734x353x4	4

a	b	c	d	e	f	g	o	p	s	t
x 5	x 4	x 30	x 24	x 36					x 6	
	x 30	x 1		x 28		x 80	x 4		x 10	
j	k	l	m	n	h	i	r	w	z	



Montaż szuflady



x4

