

Adam

meble

INSTRUKCJA MONTAŻU
ASSEMBLY INSTRUCTION

LA- K130

UWAGA !

W dniu zakupu mebli należy sprawdzić (najlepiej w sklepie) stan zakupionych mebli tzn.:

1. Czy towar jest zgodny z zamówieniem
2. Czy elementy nie są uszkodzone i czy ich ilość wraz z akcesoriami jest zgodna z poniższym wykazem

NIE UWZGLĘDNIĄ SIĘ ZGŁOSZEŃ REKLAMACYJNYCH OBEJMUJĄCYCH:

1. Uszkodzenia powstałe w wyniku niewłaściwego przewozu bądź przeniesienia mebli oraz złego montażu, jak również wynikiłe po sprzedaży ze zdarzeń losowych i innych okoliczności.
2. Uszkodzenia powstałe w wyniku niewłaściwego użytkowania, przechowywania i konserwacji, jak również po stwierdzeniu napraw przez osobę nieupoważnioną.
3. Wady i uszkodzenia w następstwie których obniżono cenę wyrobu.

ZASADY UŻYTKOWANIA MEBLI:

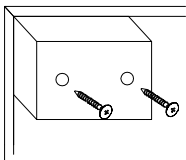
1. Meble powinny być używane zgodnie z ich konstrukcją i przeznaczeniem.
2. Meble powinny być przechowywane i używane w odpowiednich warunkach tj. nie należy dopuszczać do nadmiernego przegrzewania (przesuszenia), uniknąć wilgoci (zamoczenia, przemarzania).
3. Meble powinny być używane w pomieszczeniach suchych i zabezpieczonych przed szkodliwym wpływami atmosferycznymi oraz bezpośrednim działaniem promieni słonecznych.
4. Meble nie należy ustawiać w odległości mniejszej jak 1 metr od czynnych grzejników.



Do montażu potrzebne są :



Montaż stopki
w dnie bryty.



UWAGA !

Montujemy akcesoria tzn. nabijamy kolki drewniane, wkręcamy mimosrody itd. do poszczególnych elementów.

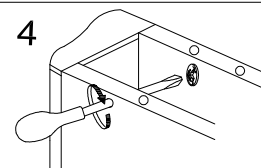
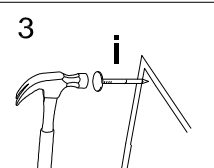
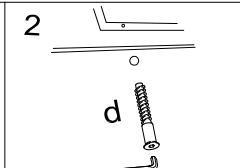
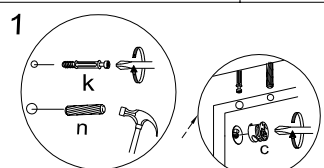
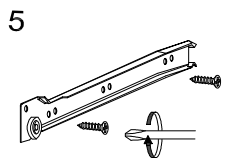
KROK 1: łączymy elementy C, D, B dodajemy kolejno A.

KROK 2: łączymy elementy C z listwami ozdobnymi.

KROK 3: przybijamy plecy HDF (H) i obsadzamy szuflady

| Wykaz | Wymiary (mm) | Ilość |
|-------|--------------|-------|
| A | 1300x400x22 | 1 |
| B | 1300x400x18 | 1 |
| C | 553x364x18 | 2 |
| D | 553x356x18 | 3 |
| E | 576,5x180x18 | 6 |
| F | 546x120x18 | 6 |
| G | 330x120x18 | 12 |
| H | 576x642x4 | 2 |
| J | 570x353x4 | 6 |

| | | | | | | | | | | |
|------|------|------|------|------|------|---|-----|---|------|---|
| a | b | c | d | e | f | g | o | p | s | t |
| | | | | | | | | | | |
| x 12 | x 6 | x 24 | x 22 | x 52 | | | | | x 6 | |
| | | | | | | | | | | |
| | x 24 | x 1 | | x 38 | x 80 | | x 6 | | x 12 | |
| j | k | l | m | n | h | i | r | w | z | |



Montaż szuflady

x6

