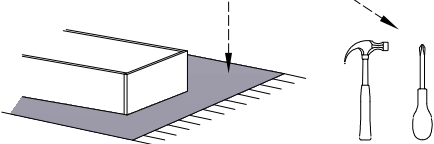


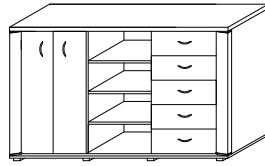
# Adam meble

INSTRUKCJA MONTAŻU  
ASSEMBLY INSTRUCTION

Do montażu potrzebne są:



LA- K8



**UWAGA !**

W dniu zakupu mebli należy sprawdzić (najlepiej w sklepie) stan zakupionych mebli tzn.:

1. Czy towar jest zgodny z zamówieniem
2. Czy elementy nie są uszkodzone i czy ich ilość wraz z akcesoriami jest zgodna z poniższym wykazem

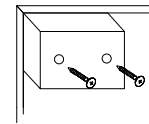
**NIE UWZGLĘDNIĄ SIĘ ZGŁOŚZEŃ REKLAMACYJNYCH OBEJMUJĄCYCH:**

1. Uszkodzenia powstałe w wyniku niewłaściwego przewozu bądź przenoszenia mebli oraz złego montażu, jak również wynikiem po sprzedaży ze zdarzeń losowych i innych okoliczności.
2. Uszkodzenia powstałe w wyniku niewłaściwego użytkownika, przechowywania i konserwacji jak również po stwierdzeniu napraw przez osobę nieupoważnioną.
3. Wady i uszkodzenia w następstwie których obniżono cenę wyrobu.

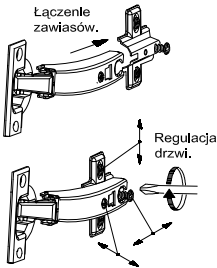
**ZASADY UŻYTKOWANIA MEBLI:**

1. Meble powinny być użytkowane zgodnie z ich konstrukcją i przeznaczeniem.
2. Meble powinny być przechowywane i używane w odpowiednich warunkach tj. nie należy dopuszczać do nadmiernego przegrzewania (przesuszenia), uniknąć wilgoci (zamoczenia, przemarzania).
3. Meble powinny być używane w pomieszczeniach suchych i zabezpieczonych przed szkodliwymi wpływami atmosferycznymi oraz bezpośrednim działaniem promieni słonecznych.
4. Mebli nie należy ustawiać w odległości mniejszej jak 1 metr od czynnych grzejników.

Montaż stopki w dnie brzoły.



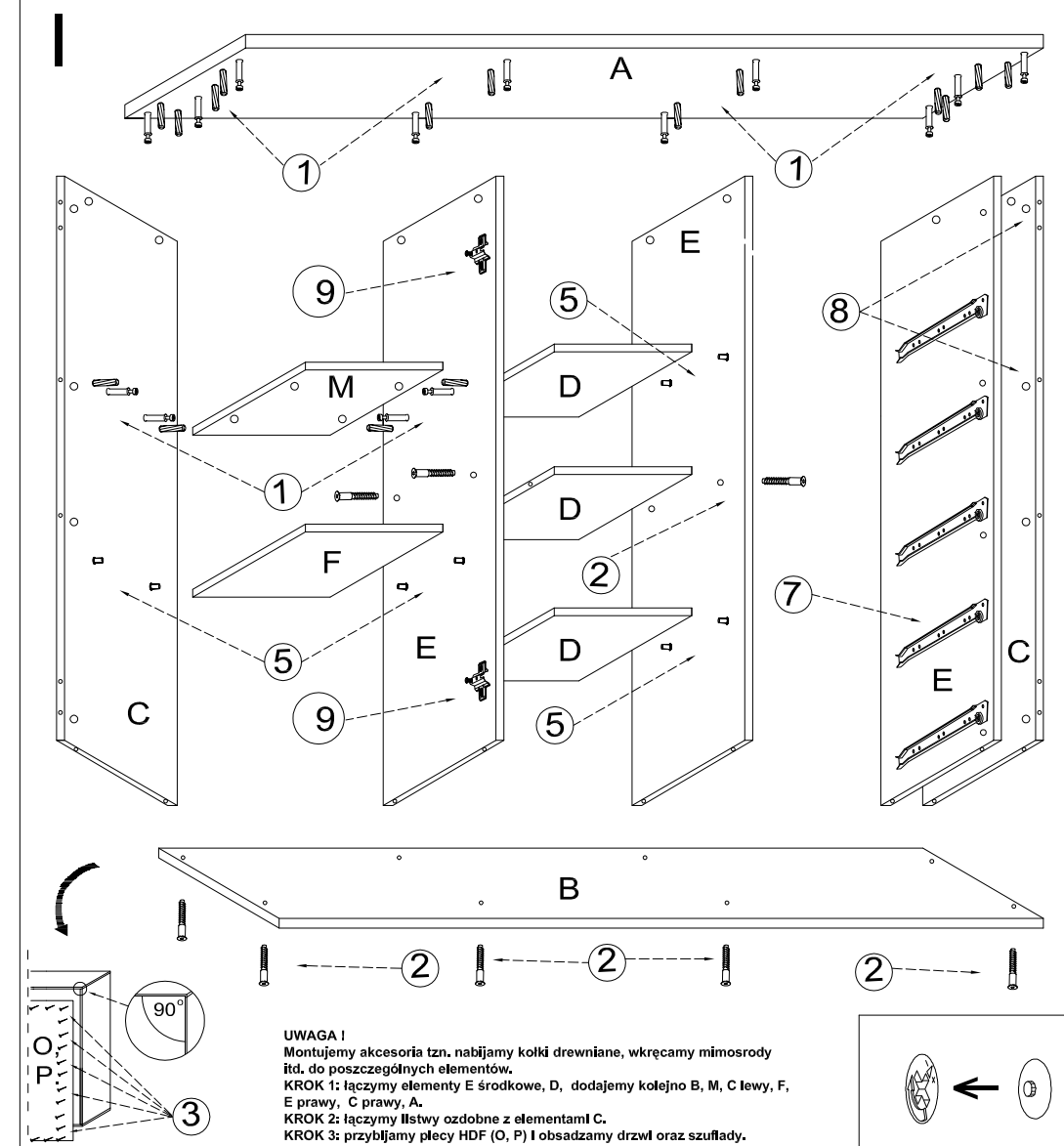
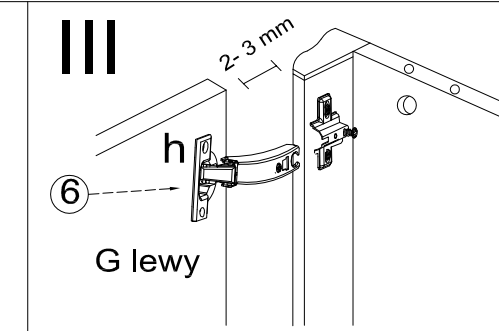
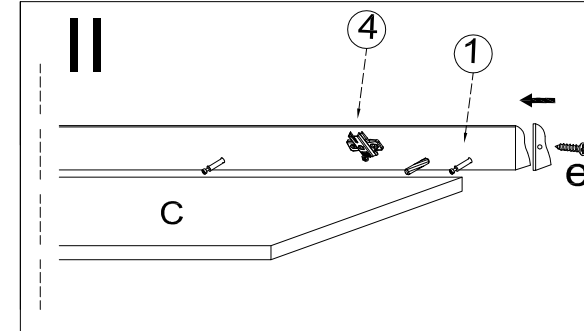
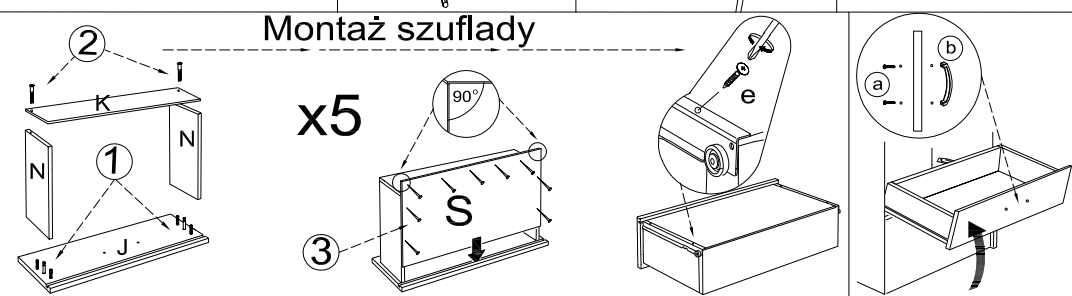
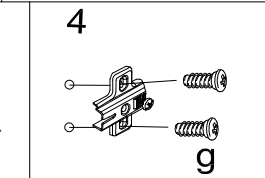
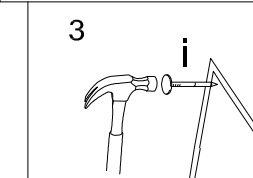
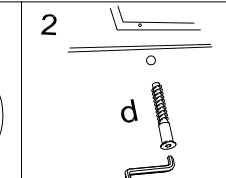
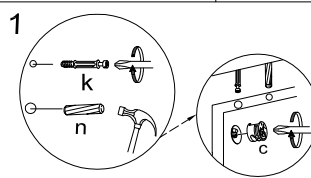
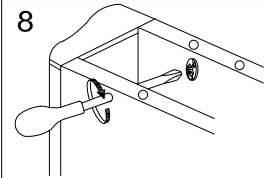
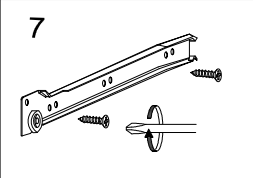
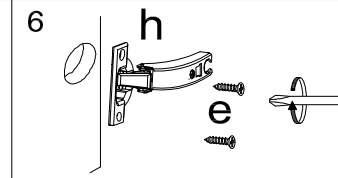
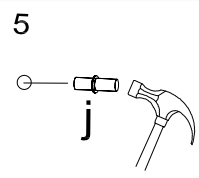
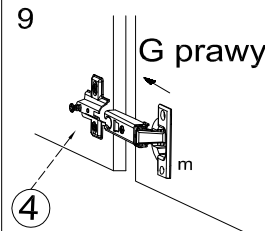
Łączenie zawiasów.



Regulacja drzwi.

Wykaz	Wymiar (mm)	Ilość
A	1700x400x22	1
B	1700x400x18	1
C	970x364x18	2
D	500x356x18	3
E	970x356x18	3
F	562x350x18	1
G	964x258x18	2
J	515x190x18	5
K	485,5x120x18	5
M	564,5x356x18	1
N	330x120x18	10
O	994x583x4	2
P	994x518x4	1
S	484x353x4	5

a	b	c	d	e	f	g	o	p	s	t
x 14	x 7	x 31	x 26	x 56	x 4	x 8			x 8	
x 12	x 31	x 1	x 2	x 38	x 2	x 90	x 5		x 16	
j	k	l	m	n	h	i	x	r	w	z



**UWAGA !**  
Montujemy akcesoria tzn. nabijamy kołki drewniane, wkręcamy mimosrody itd. do poszczególnych elementów.  
KROK 1: łączymy elementy E środkowe, D, dodajemy kolejno B, M, C lewy, F, E prawy, C prawy, A.  
KROK 2: łączymy listwy ozdobne z elementami C.  
KROK 3: przybliżamy plecy HDF (O, P) i obsadzamy drzwi oraz szuflady.

