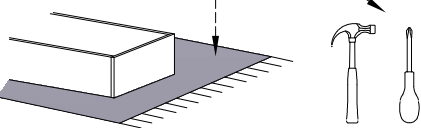


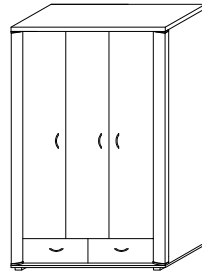
Adam meble

INSTRUKCJA MONTAŻU
ASSEMBLY INSTRUCTION

Do montażu potrzebne są:



LA- S4



UWAGA !

W dniu zakupu mebli należy sprawdzić (najlepiej w sklepie) stan zakupionych mebli tzn.:

1. Czy towar jest zgodny z zamówieniem
2. Czy elementy nie są uszkodzone i czy ich ilość wraz z akcesoriami jest zgodna z poniższym wykazem

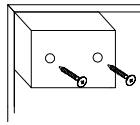
NIE UWZGLĘDNIĄ SIĘ ZGŁOSZEŃ REKLAMACYJNYCH OBEJMUJĄCYCH:

1. Uszkodzenia powstałe w wyniku niewłaściwego przewożenia bądź przenoszenia mebli oraz złego montażu, jak również wynikiem po sprzedaży ze zdarzeń losowych i innych okoliczności.
2. Uszkodzenia powstałe w wyniku niewłaściwego użytkowania, przechowywania i konserwacji, jak również po stwierdzeniu napraw przez osobę nieupoważnioną.
3. Wady i uszkodzenia w następstwie których obniżono cenę wyrobu.

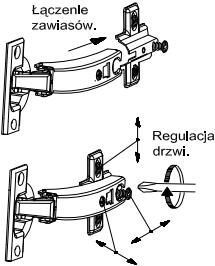
ZASADY UŻYTKOWANIA MEBLI:

1. Meble powinny być użytkowane zgodnie z ich konstrukcją i przeznaczeniem.
2. Meble powinny być przechowywane i używane w odpowiednich warunkach tj. nie należy dopuszczać do nadmiernej przegrzewania (przesuszenia), uniknąć wilgoci (zamoczenia, przemarzania).
3. Meble powinny być używane w pomieszczeniach suchych i zabezpieczonych przed szkodliwymi wpływami atmosferycznymi oraz bezpośrednim działaniem promieni słonecznych.
4. Mebli nie należy ustawiać w odległości mniejszej jak 1 metr od czynnych grzejników.

Montaż stopki w dnie bryty.

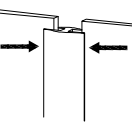


Łączenie zawiasów.

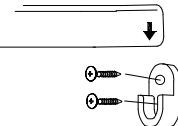


Wykaz	Wymiar (mm)	Ilość
A	1200x550x22	1
B	1200x550x18	1
C	1821x514x18	2
D	1161x506x18	1
E	401,5x506x18	3
F	741,5x506x18	1
G	181x506x18	3
H	1622x506x18	1
J	526,5x190x18	2
K	496x120x18	2
L	430x120x18	4
M	1621x350x18	3
N	1844x422x4	1
P	1844x381x4	2
R	494x453x4	2

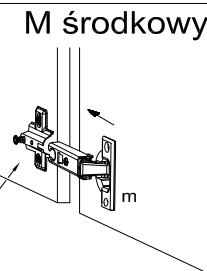
Łączenie HDF, przy ewentualnym podziale.



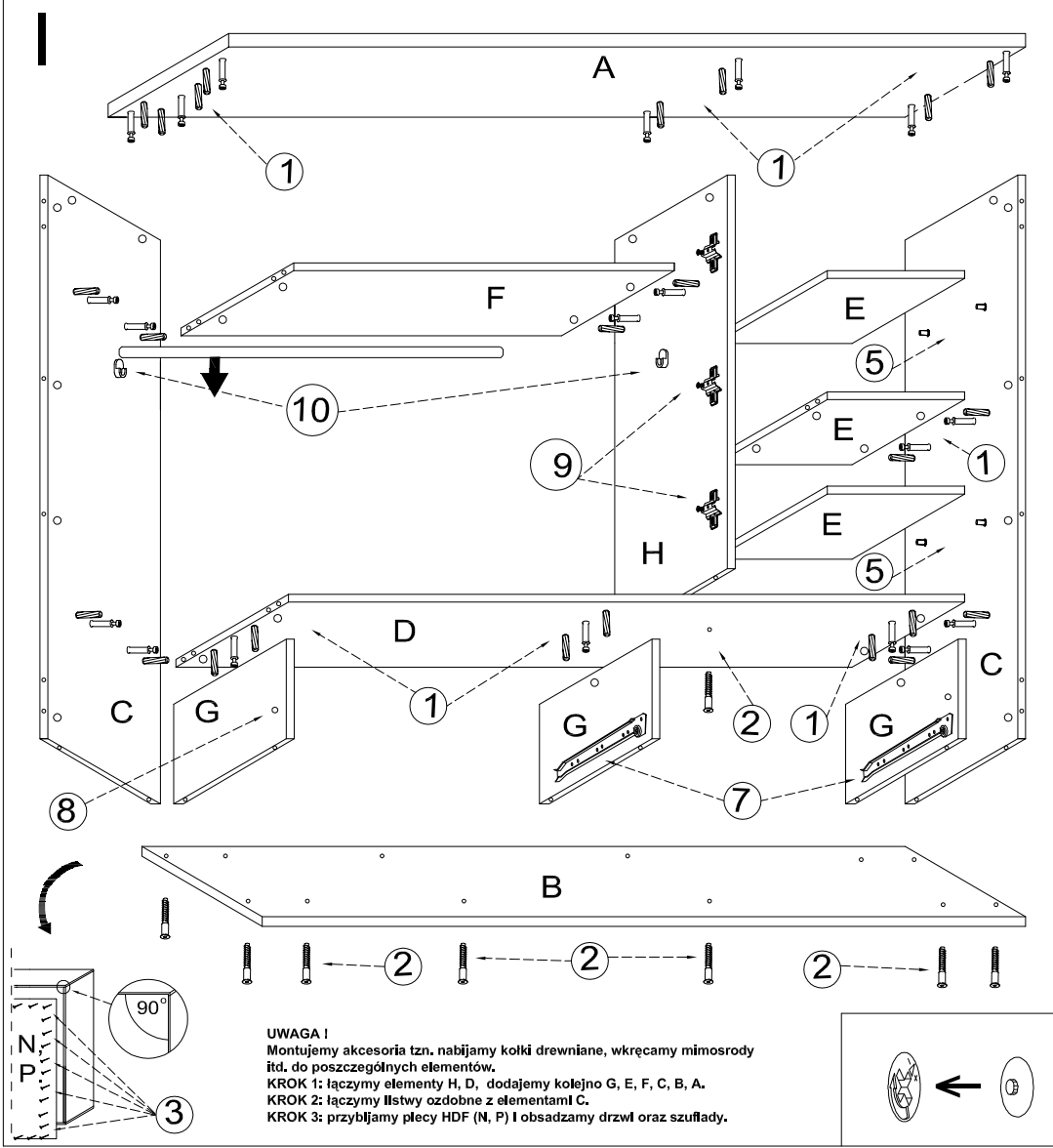
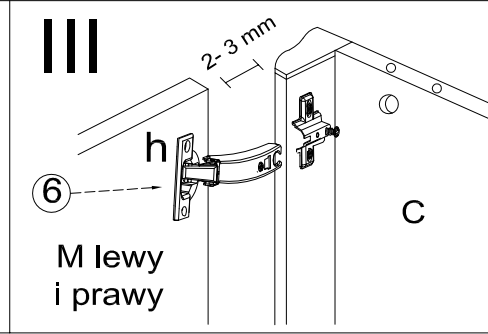
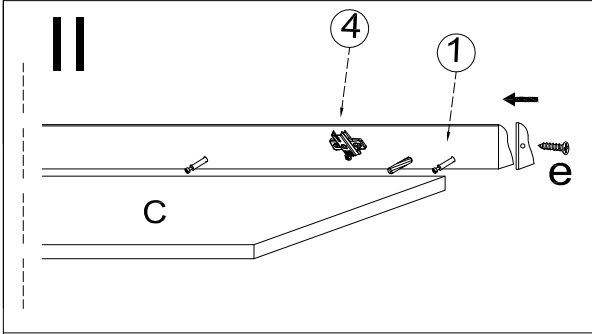
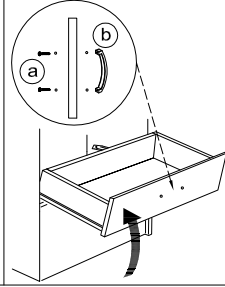
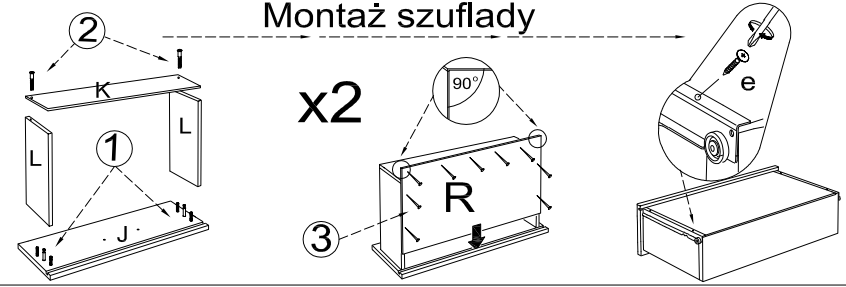
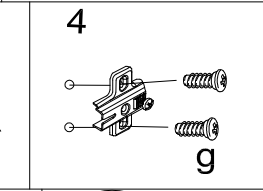
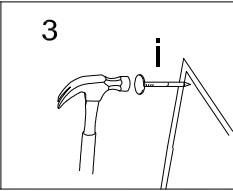
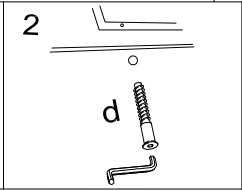
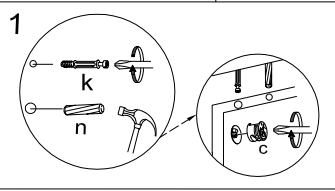
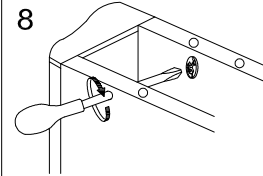
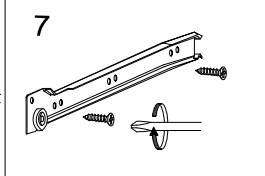
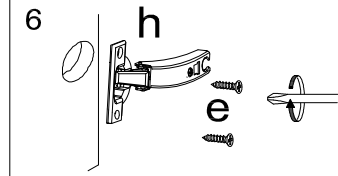
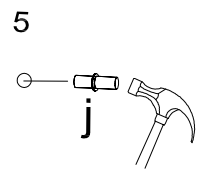
10



9



a	b	c	d	e	f	g	o	p	s	t
x 10	x 5	x 29	x 16	x 44	x 9	x 18			x 8	
x 8	x 29	x 1	x 3	x 36	x 6	x 90	x 2	x 2	x 16	x 1
j	k	l	m	n	h	i		r	w	z



UWAGA !
Montujemy akcesoria tzn. nabijamy kolki drewniane, wkręcamy mimosrody itd. do poszczególnych elementów.
KROK 1: łączymy elementy H, D, dodajemy kolejno G, E, F, C, B, A.
KROK 2: łączymy listwy ozdobne z elementami C.
KROK 3: przybijamy płyty HDF (N, P) i obsadzamy drzwi oraz szuflady.

