

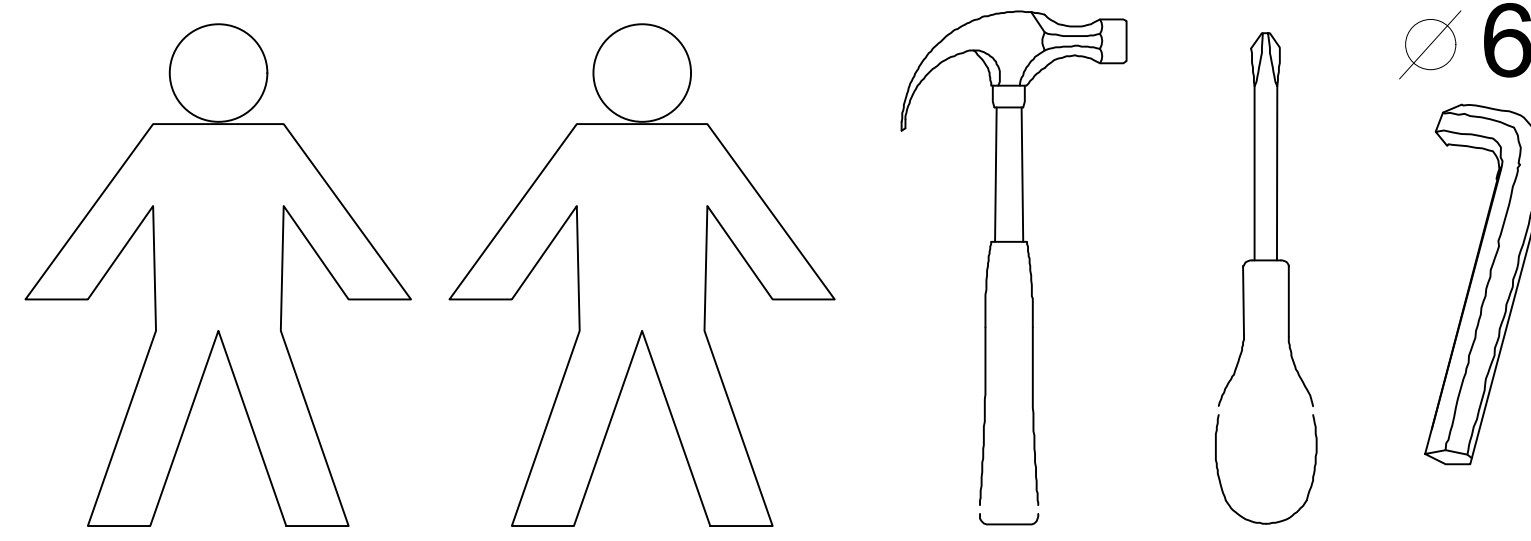
# Adam

meble

EN  
PL

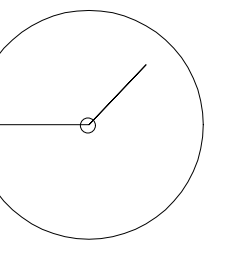
ASSEMBLY MANUAL  
INSTRUKCJA MONTAŻU

EN You need for foting-up :  
PL Niezbędne do montażu :



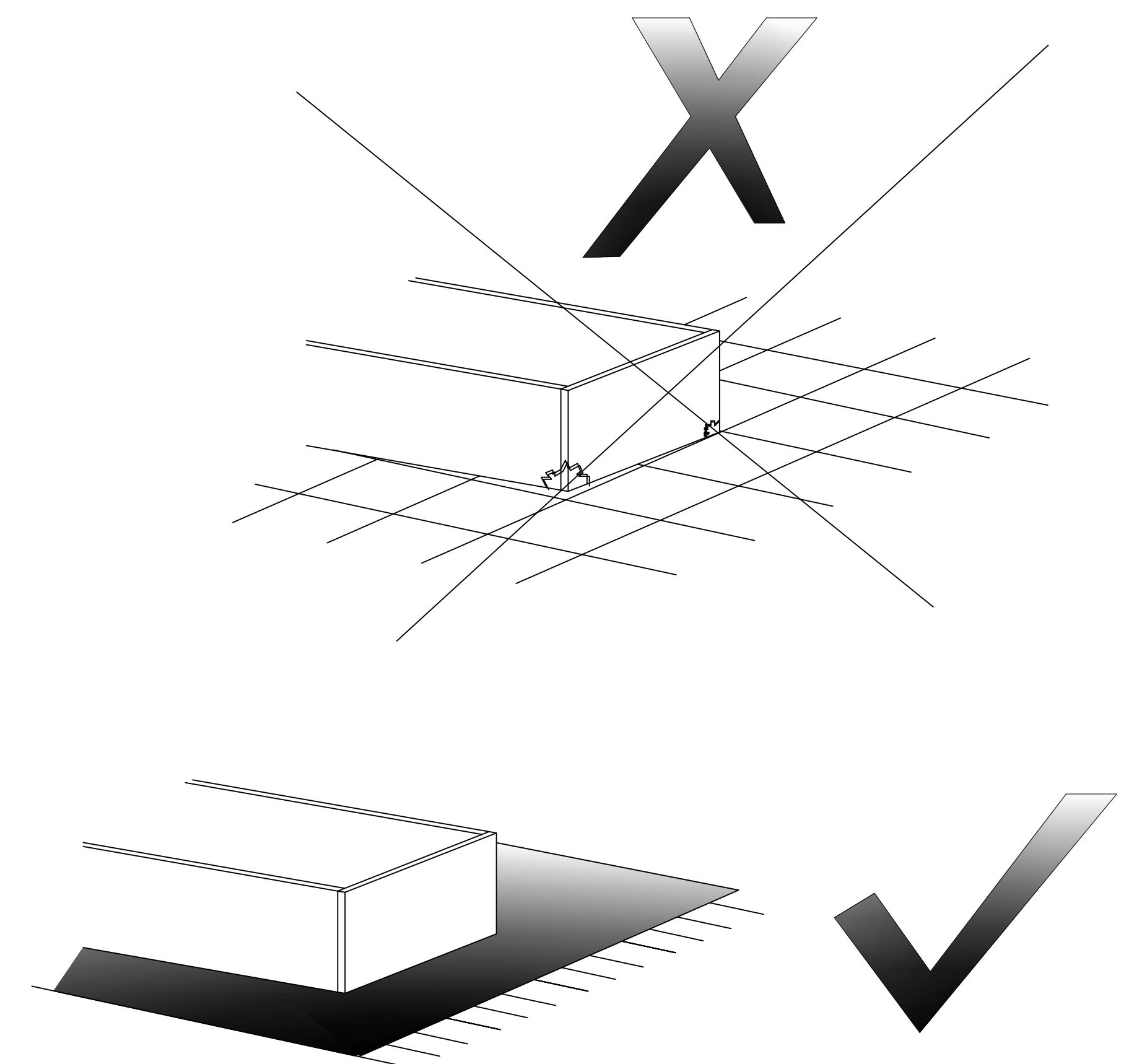
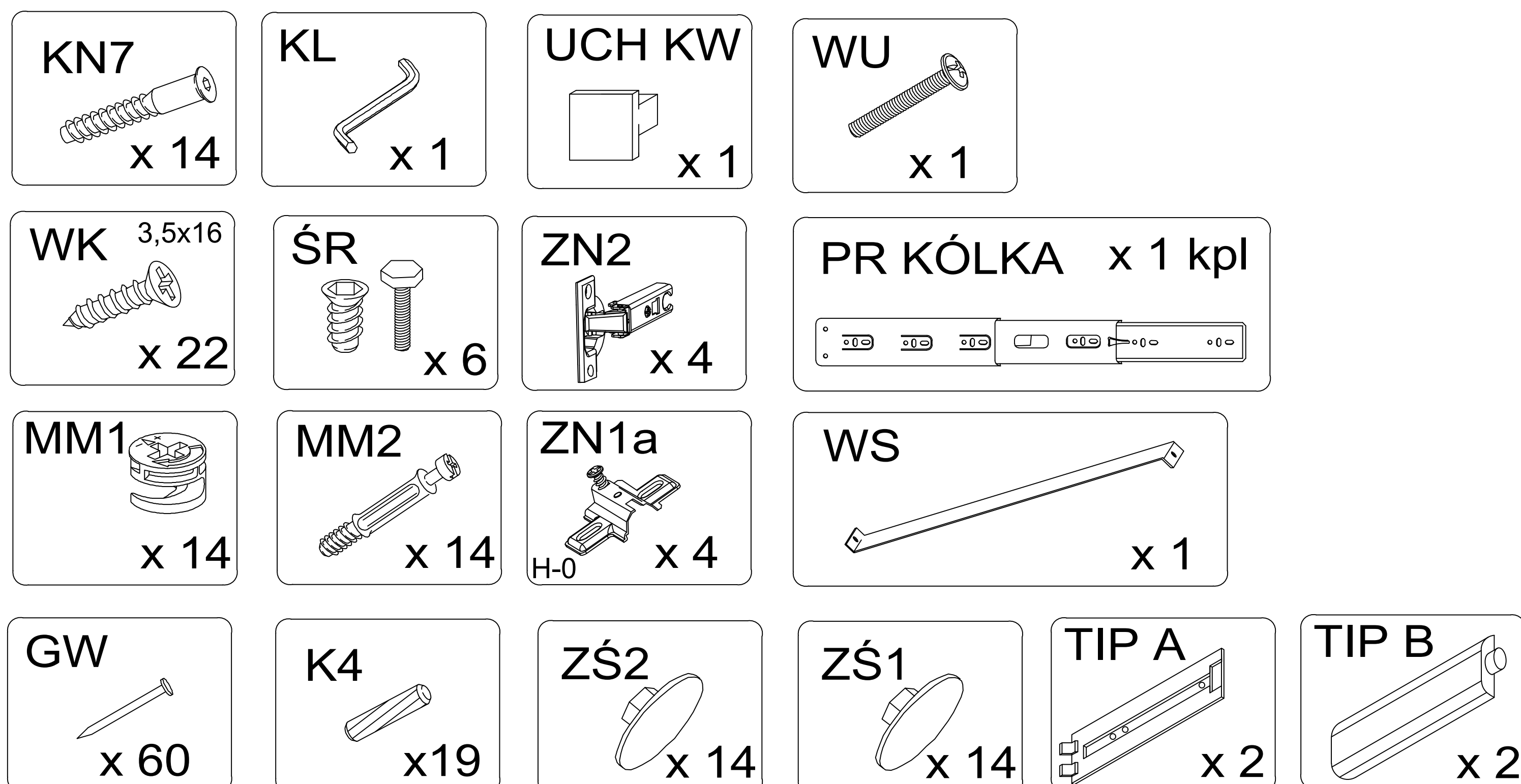
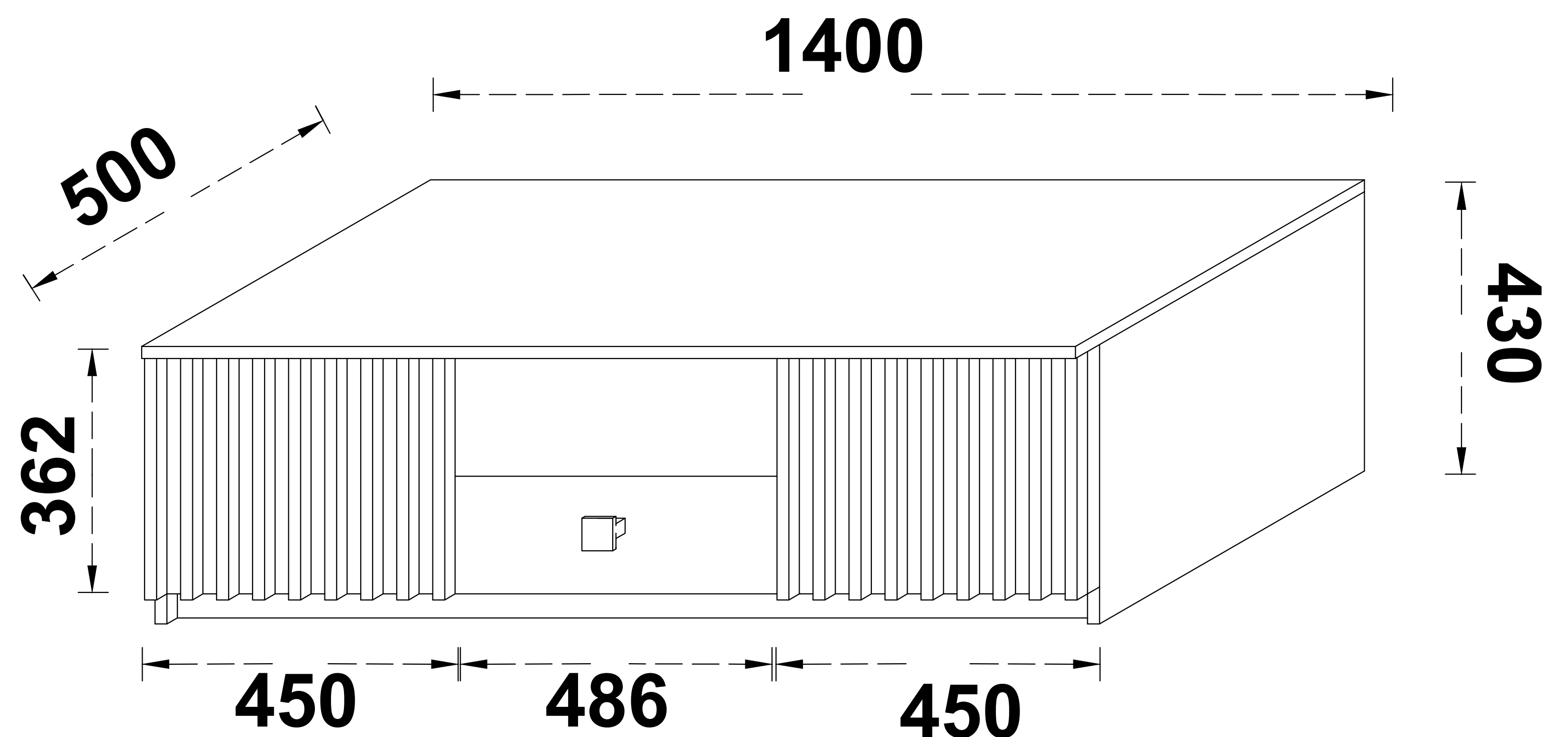
CZAS MONTAŻU:

90 min.



## SYSTEM LATTE LE-RTV

Wykaz	Wymiar	Ilość
1.1	404x460x18	1
1.2	404x460x18	1
2.1	350x456x18	1
2.2	350x456x18	1
3.1	1400x500x18	1
4.1	1360x456x18	1
5.1	1360x36x18	1
6.1	484x456x18	2
7.1	362x450x36	1
7.2	362x450x36	1
8.1	486x181x18	1
9.1	458x120x18	1
10.1	330x120x18	1
10.2	330x120x18	1
11.1	1384x378x4	1
12.1	353x456x4	1



### UWAGA !

W dniu zakupu mebli należy sprawdzić (najlepiej w sklepie) stan zakupionych mebli tzn.:

1. Czy towar jest zgodny z zamówieniem
2. Czy elementy nie są uszkodzone i czy ich ilość wraz z akcesoriami jest zgodna z poniższym wykazem

### NIE UWZGLĘDNIĄ SIĘ ZGŁOSZEŃ REKLAMACYJNYCH OBEJMUJĄCYCH:

1. Uszkodzenia powstałe w wyniku niewłaściwego przewozu bądź przenoszenia mebli oraz złego montażu, jak również wynikiłe po sprzedaży ze zdarzeń losowych i innych okoliczności.
2. Uszkodzenia powstałe w wyniku niewłaściwego użytkowania, przechowywania i konserwacji, jak również po stwierdzeniu napraw przez osobę nieupoważnioną.
3. Wady i uszkodzenia w następstwie których obniżono cenę wyrobu.

### ZASADY UŻYTKOWANIA MEBLI:

1. Meble powinny być użytkowane zgodnie z ich konstrukcją i przeznaczeniem.
2. Meble powinny być przechowywane i używane w odpowiednich warunkach tj. nie należy dopuszczać do nadmiernego przegrzewania (przesuszenia), unikać wilgoci (zamoczenia, przemarzania).
3. Meble powinny być używane w pomieszczeniach suchych i zabezpieczonych przed szkodliwymi wpływami atmosferycznymi oraz bezpośrednim działaniem promieni słonecznych.
4. Mebli nie należy ustawiać w odległości mniejszej jak 1 metr od czynnych grzejników.