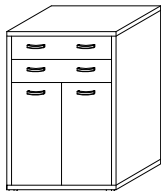


Adam meble

INSTRUKCJA MONTAŻU
ASSEMBLY INSTRUCTION

MA- K4



UWAGA !

W dniu zakupu mebli należy sprawdzić (najlepiej w sklepie) stan zakupionych mebli tzn.:

1. Czy towar jest zgodny z zamówieniem
2. Czy elementy nie są uszkodzone i czy ich ilość wraz z akcesoriami jest zgodna z poniższym wykazem

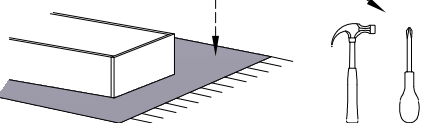
NIE UWZGLĘDNIĄ SIĘ ZGŁOSZEŃ REKLAMACYJNYCH OBEJMUJĄCYCH:

1. Uszkodzenia powstałe w wyniku niewłaściwego przewozu bądź przenoszenia mebli oraz złego montażu, jak również wynikiłe po sprzedaży ze zdarzeń losowych i innych okoliczności.
2. Uszkodzenia powstałe w wyniku niewłaściwego użytkowania, przechowywania i konserwacji, jak również po stwierdzeniu napraw przez osobę nieupoważnioną.
3. Wady i uszkodzenia w następstwie których obniżono cenę wyrobu.

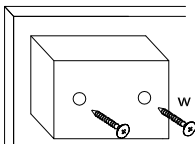
ZASADY UŻYTKOWANIA MEBLI:

1. Meble powinny być użytkowane zgodnie z ich konstrukcją i przeznaczeniem.
2. Meble powinny być przechowywane i używane w odpowiednich warunkach tj. nie należy dopuszczać do nadmiernego przegrzewania (przesuszenia), uniknąć wilgoci (zamoczenia, przemarzania).
3. Meble powinny być używane w pomieszczeniach suchych i zabezpieczonych przed szkodliwymi wpływami atmosferycznymi oraz bezpośrednim działaniem promieni słonecznych.
4. Mebli nie należy ustawiać w odległości mniejszej jak 1 metr od czynnych grzejników.

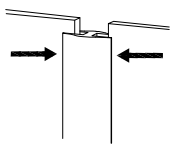
Do montażu potrzebne są :



Montaż stopki w dnie bryty.

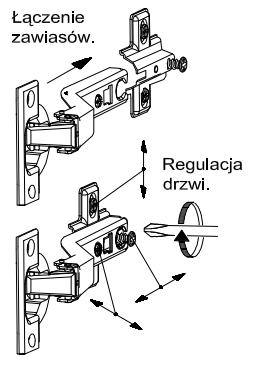


Łączenie HDF, przy ewentualnym podziale.



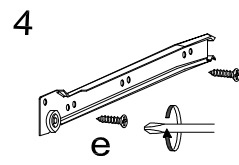
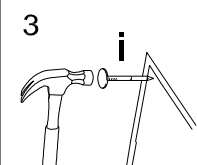
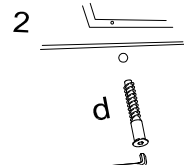
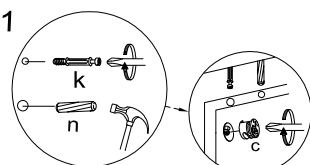
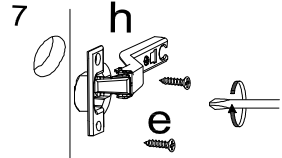
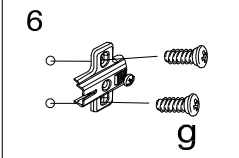
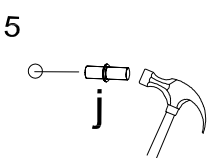
Wykaz	Wymiar (mm)	Ilość
A	850x410x36	2
B	1153x410x36	2
C	805x385x18	2
D	773x167x18	2
E	753x120x18	2
F	330x120x18	4
G	777x385x18	2
H	353x450x4	2
J	1177x400x4	2

Łączenie zawiasów.



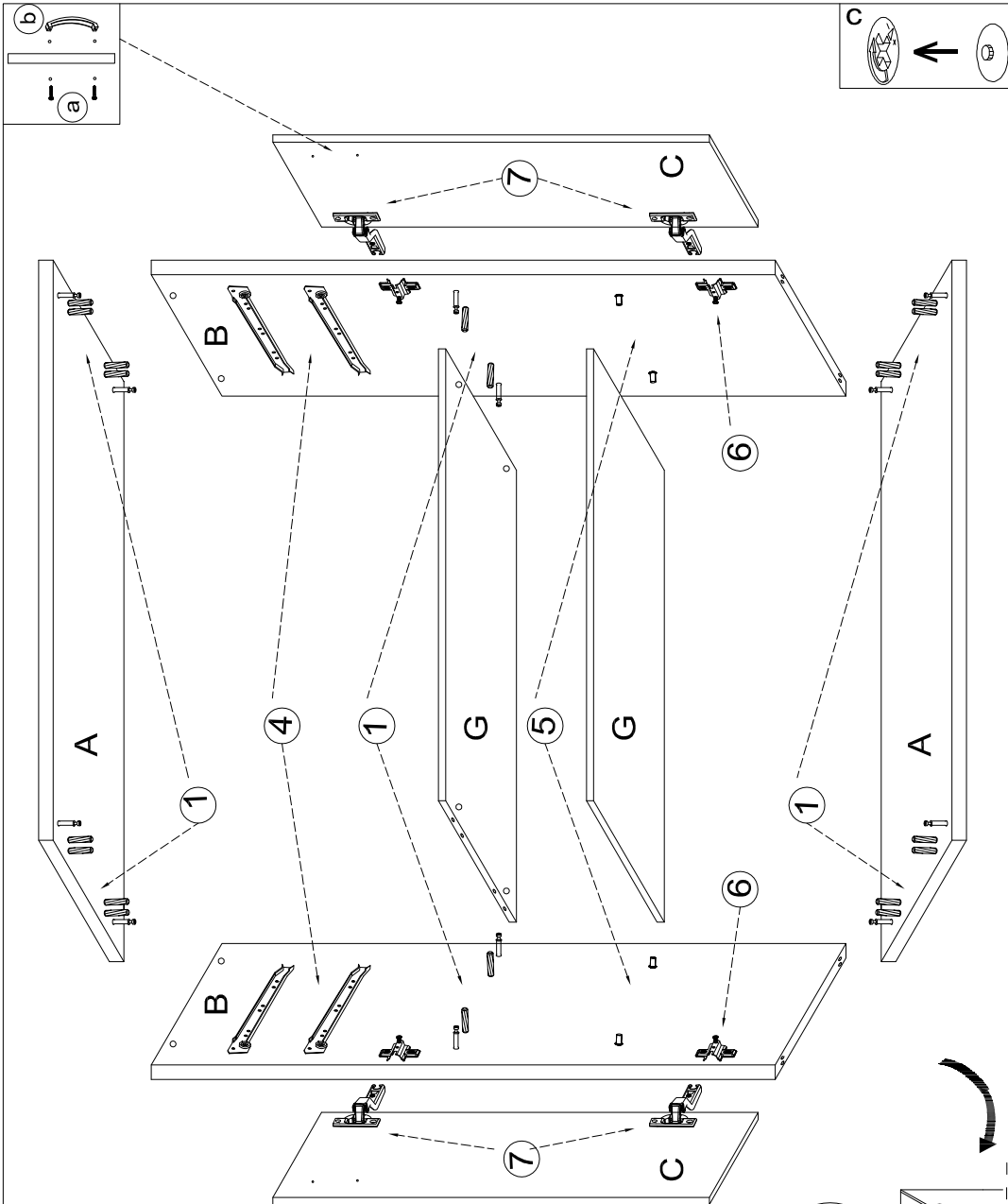
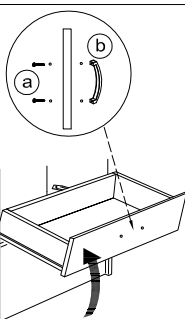
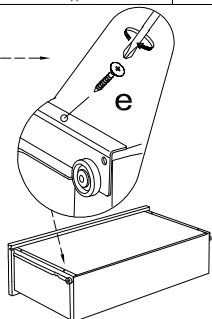
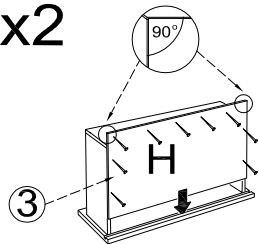
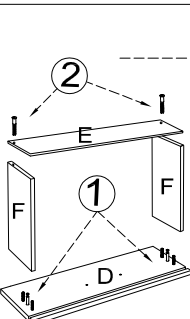
Regulacja drzwi.

a	b	c	d	e	f	g	o	p	s	t
x 12	x 6	x 16	x 4	x 24	x 4	x 8			x 4	
j	k	l	m	n	h	i	r	w	z	
x 4	x 16	x 1		x 28	x 4	x 50	x 2		x 8	



Montaż szuflady

x2



UWAGA !

- KROK 1:** montujemy akcesoria tzn. przykręcamy prowadnice. Nabijamy kołki drewniane, wkręcamy mimosrody itd. do poszczególnych elementów.
KROK 2: łączymy elementy G, B dodajemy kolejno A .
KROK 3: przybijamy plecy HDF (J) i obsadzamy drzwi oraz szuflady

