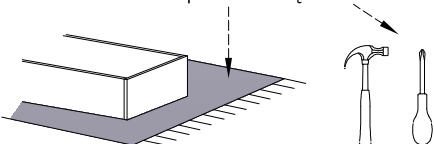


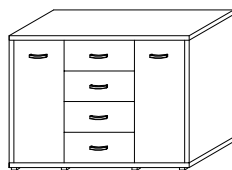
Adam meble

INSTRUKCJA MONTAŻU
ASSEMBLY INSTRUCTION

Do montażu potrzebne są :



MA- K5



UWAGA !

W dniu zakupu mebli należy sprawdzić (najlepiej w sklepie) stan zakupionych mebli tzn.:

- 1.Czy towar jest zgodny z zamówieniem
- 2.Czy elementy nie są uszkodzone i czy ich ilość wraz z akcesoriami jest zgodna z poniższym wykazem

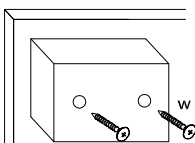
NIE UWZGLĘDNIĄ SIĘ ZGŁOŚZEŃ REKLAMACYJNYCH OBEJMUJĄCYCH:

- 1.Uszkodzenia powstałe w wyniku niewłaściwego przewozu bądź przenoszenia mebli oraz złego montażu, jak również wynikiem po sprzedaży ze zdarzeń losowych i innych okoliczności.
- 2.Uszkodzenia powstałe w wyniku niewłaściwego użytkowania, przechowywania i konserwacji, jak również po stwierdzeniu napraw przez osobę nieupoważnioną.
- 3.Wady i uszkodzenia w następstwie których obniżono cenę wyrobu.

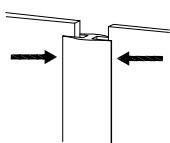
ZASADY UŻYTKOWANIA MEBLI:

- 1.Mebel powinny być użytkowane zgodnie z ich konstrukcją i przeznaczeniem.
- 2.Mebel powinny być przechowywane i używane w odpowiednich warunkach tj. nie należy dopuszczać do nadmiernego przegrzewania (przesuszenia), uniknąć wilgoci (zamoczenia, przemarzania).
- 3.Mebel powinny być używane w pomieszczeniach suchych i zabezpieczonych przed szkodliwym wpływem atmosferycznym oraz bezpośrednim działaniem promieni słonecznych.
- 4.Mebel nie należy ustawiać w odległości mniejszej jak 1 metr od czynnych grzejników.

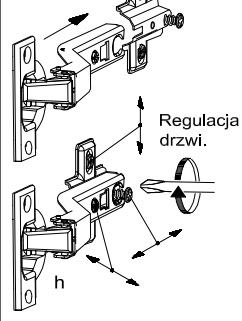
Montaż stopki w dnie bryty.



Łączenie HDF, przy ewentualnym podziale.



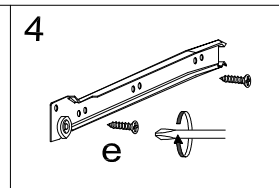
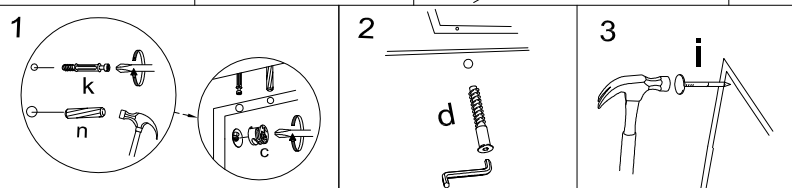
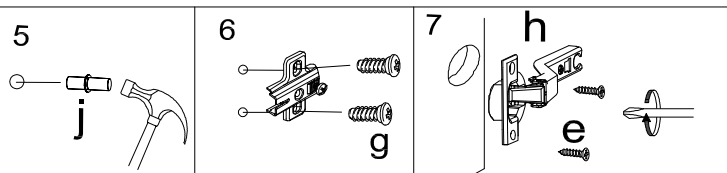
Łączenie zawiasów.



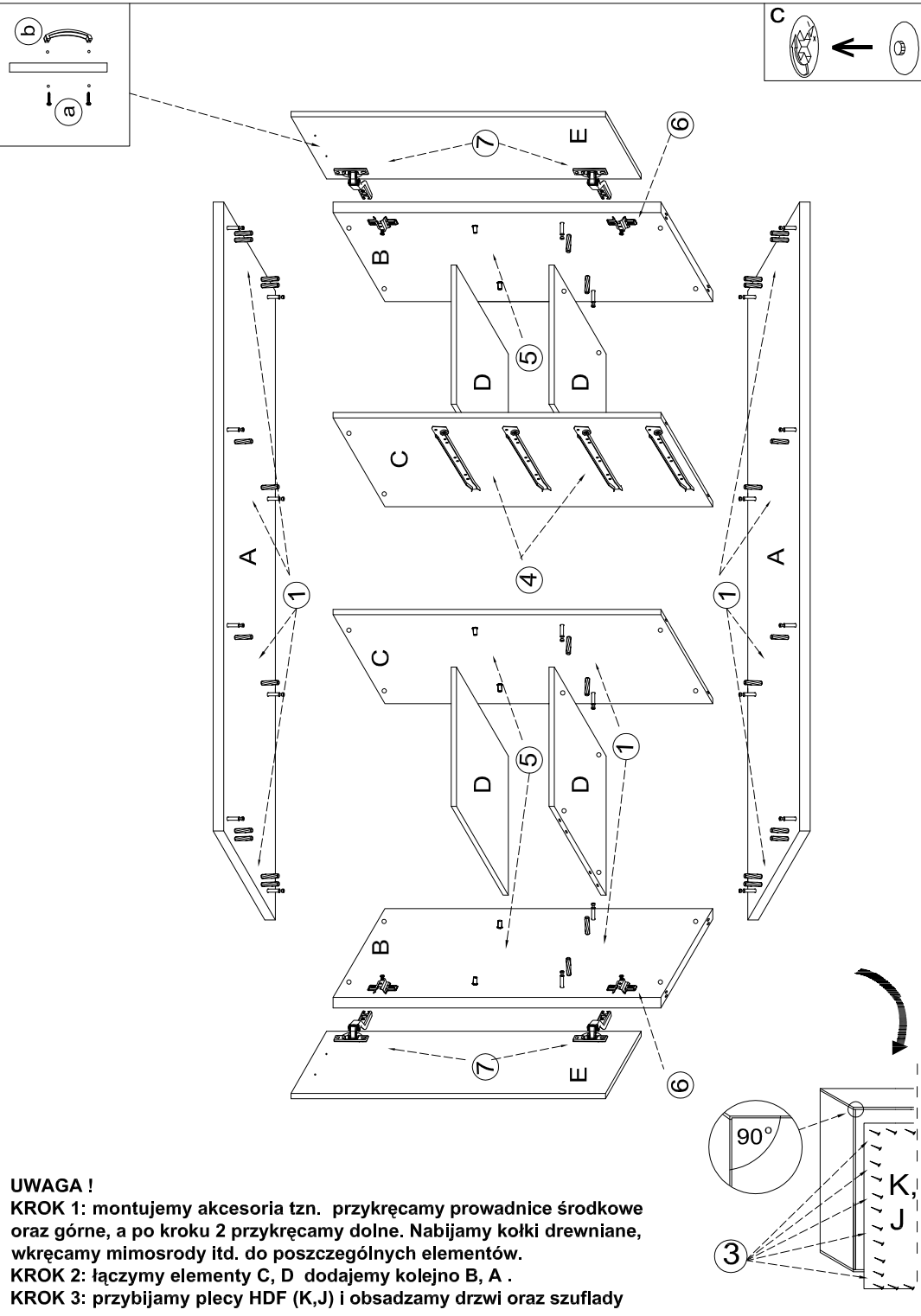
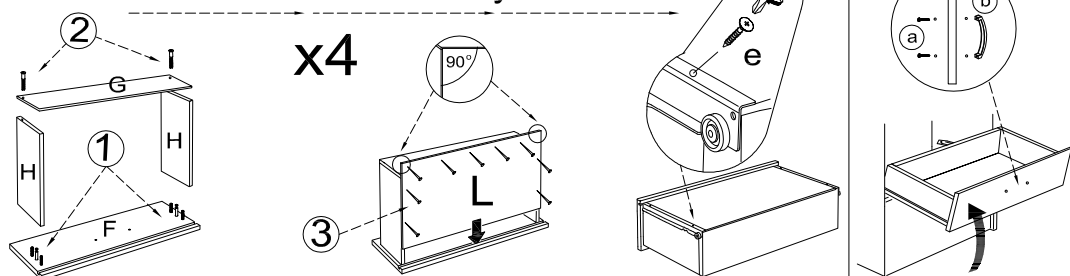
Regulacja drzwi.

Wykaz	Wymiar (mm)	Ilość
A	1400x410x36	2
B	953x410x36	2
C	953x385x18	2
D	395x380x18	4
E	947x349x18	2
F	516x234x18	4
G	476x190x18	4
H	330x190x18	8
K	976x519x4	1
J	976x416x4	2
L	353x474x4	4

a	b	c	d	e	f	g	o	p	s	t
x 12	x 6	x 40	x 16	x 40	x 4	x 8			x 6	
j	k	l	m	n	h	i	r	w	z	
x 8	x 40	x 1		x 48	x 4	x 80	x 4		x 12	



Montaż szuflady



UWAGA !

- KROK 1:** montujemy akcesoria tzn. przykręcamy prowadnice środkowe oraz górne, a po kroku 2 przykręcamy dolne. Nabijamy kołki drewniane, wkręcamy mimosrody itd. do poszczególnych elementów.
- KROK 2:** łączymy elementy C, D dodajemy kolejno B, A .
- KROK 3:** przybijamy plecy HDF (K,J) i obsadzamy drzwi oraz szuflady