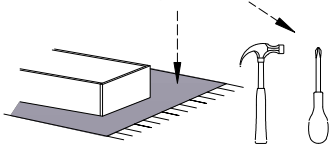
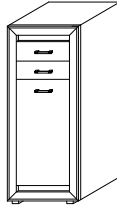


Do montażu potrzebne są :



SA- K2



SYSTEM SANTORI

UWAGA !

W dniu zakupu mebli należy sprawdzić (najlepiej w sklepie) stan zakupionych mebli tzn.:
1. Czy towar jest zgodny z zamówieniem
2. Czy elementy nie są uszkodzone i czy ich ilość wraz z akcesoriami jest zgodna z potrzebną wyliczaniem

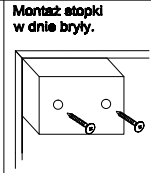
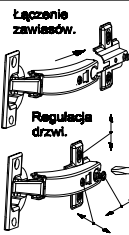
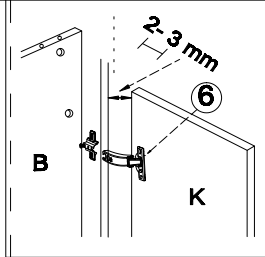
NIE UNIZIĘDNIĄ SIĘ ŻOŁOŻEŃ REKLAMACYJNYCH OBEJMUJĄCYCH:

1. Uszkodzenia powstałe w wyniku niewłaściwego przewożenia bądź przechowywania mebli oraz złego montażu, jak również wyrytki po sprządkach za zdarzeń losowych i innych okoliczności.
2. Uszkodzenia powstałe w wyniku niewłaściwego użytkowania, przechowywania i konserwacji, jak również po stwierdzeniu napraw przez osobę nieupoważnioną.
3. Wady i uszkodzenia w następujących ich częściach obrabianych sągą wyrobów.

ZASADY UŻYTKOWANIA MEBLI:

1. Meble powinny być użytkowane zgodnie z ich konstrukcją i przeznaczeniem.
2. Meble powinny być przechowywane i używane w odpowiednich warunkach i nie należy dopuszczać do nadmiernej przegrzewania (prześwietlenia), unikania wilgoci (zamrażanie, przemrażanie).
3. Meble powinny być używane w pomieszczeniach suchych i zabezpieczonych przed szkodliwymi wpływami atmosferycznymi oraz bezpośrednim działaniem promieni słonecznych.
4. Meble nie należy ustawiać w odległości mniejszej jak 1 metr od czynnych grzejników.

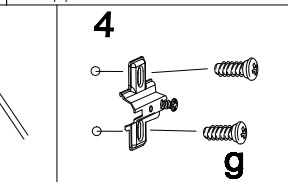
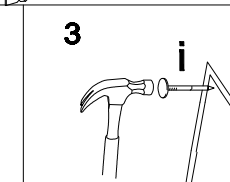
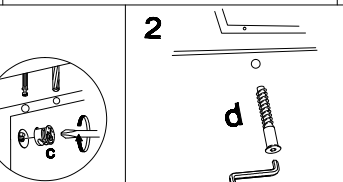
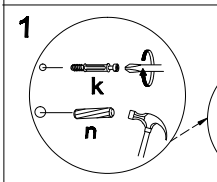
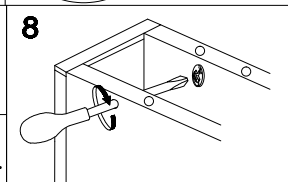
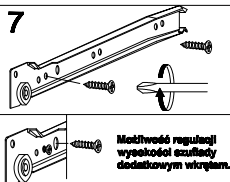
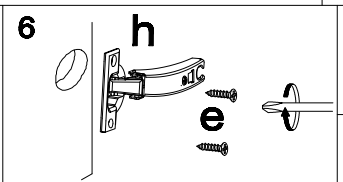
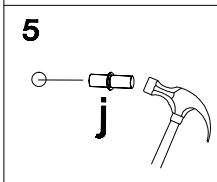
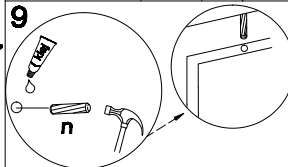
Wykaz	Wymiar (mm)	Ilość
A	500x368x18	2
B	1339x368x18	2
C	464x360x18	3
D	376,5x360x18	2
G	356x150x18	2
H	335x110x18	2
J	330x110x18	4
K	868x356x18	1
L	464x50x18	1
M	360x50x18	1
N	136,3x48x4	1
O	353x333x4	2



a	b	c	d	e	f	g	o	p	s	t
x 6	x 3	x 28	x 12	x 20	x 2	x 4		x 1	x 4	
x 8	x 28	x 1		x 36	x 2	x 40	x 2		x 8	
j	k	l	m	n	h	i	r	w	z	

UWAGA !

Montujemy akcesoria tzn. nabijamy kołki drewniane, wkręcamy mimośrodowo itd. do poszczególnych elementów.
KROK 1: łączymy elementy M, D, dodajemy kolejno A dołny, B lewy, L, E, B prawy, A górny.
KROK 2: dodajemy listwy ozdobne (górne, boczne, dole) i obsadzamy drzwi oraz szuflady (str.1)
KROK 3: przybijamy plecy HDF (N)



Montaż szuflady

