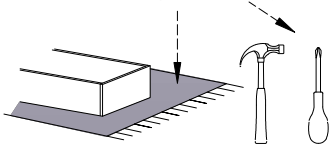
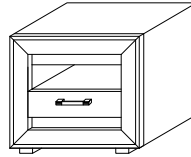


Do montażu potrzebne są :



SA- ST



SYSTEM
SANTORI

UWAGA !

W dniu zakupu mebli należy sprawdzić (najlepiej w sklepie) stan zakupionych mebli tzn.:
1. Czy towar jest zgodny z zamówieniem
2. Czy elementy nie są uszkodzone i czy ich ilość wraz z akcesoriami jest zgodna z porządkim Wykazem

NIE UNZIGLEDNIA SIĘ ŻOŁOŻEŃ REKLAMACYJNYCH OBEJMUJĄCYCH:

1. Uszkodzenia powstałe w wyniku niewłaściwego użytkowania, przechowywania i konserwacji, jak również po stwierdzeniu napraw przez osobę nieupoważnioną.
2. Uszkodzenia powstałe w wyniku niewłaściwego użytkowania, przechowywania i konserwacji, jak również po stwierdzeniu napraw przez osobę nieupoważnioną.
3. Wady i uszkodzenia w następstwie których obniżono cenę wyrobu.

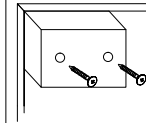
ZASADY UŻYTKOWANIA MEBLI:

1. Meble powinny być użytkowane zgodnie z ich konstrukcją i przeznaczeniem.
2. Meble powinny być przechowywane i używane w odpowiednich warunkach t.zn. nie należy dopuszczać do nadmiernej wilgotności (przeziarcenia), uniknąć węgla (zamoczenia, przemarzenia).
3. Meble powinny być używane w pomieszczeniach suchych i zabezpieczonych przed szkodliwymi wpływami atmosferycznymi oraz bezpośrednim działaniem promieni słonecznych.
4. Mebli nie należy ustawiać w odległości mniejszej jak 1 metr od czynnych grzejników.

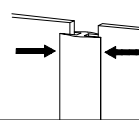
UWAGA !

Montujemy akcesoria tzn. nabijamy kołki drewniane, wkręcamy minoerody itd. do poszczególnych elementów.
KROK 1: łączymy elementy M, D, dodajemy kolejno A dolny, C, B lewy, L, E, B prawy, A górny.
KROK 2: dodajemy listwy ozdobne (górne, boczne, dole) i obeszczamy drzwi oraz szuflady (str.1)
KROK 3: przybijamy plecy HDF (N)

Montaż stopki w dnie bryły.

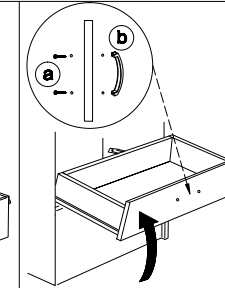
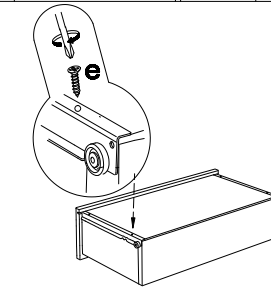
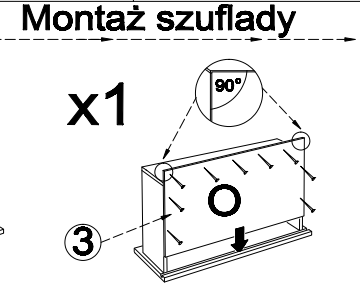
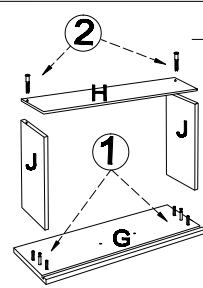
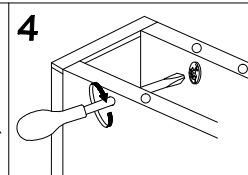
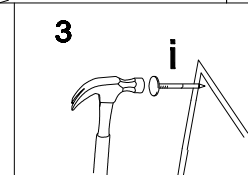
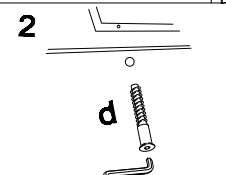
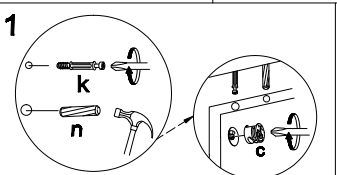
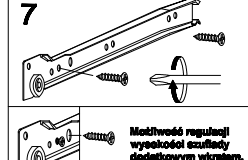
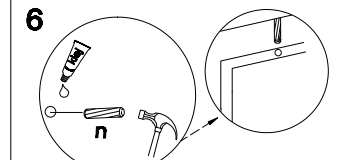
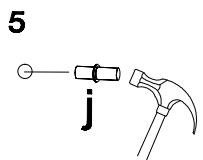


Łączenie HDF, przy ewentualnym podziale.

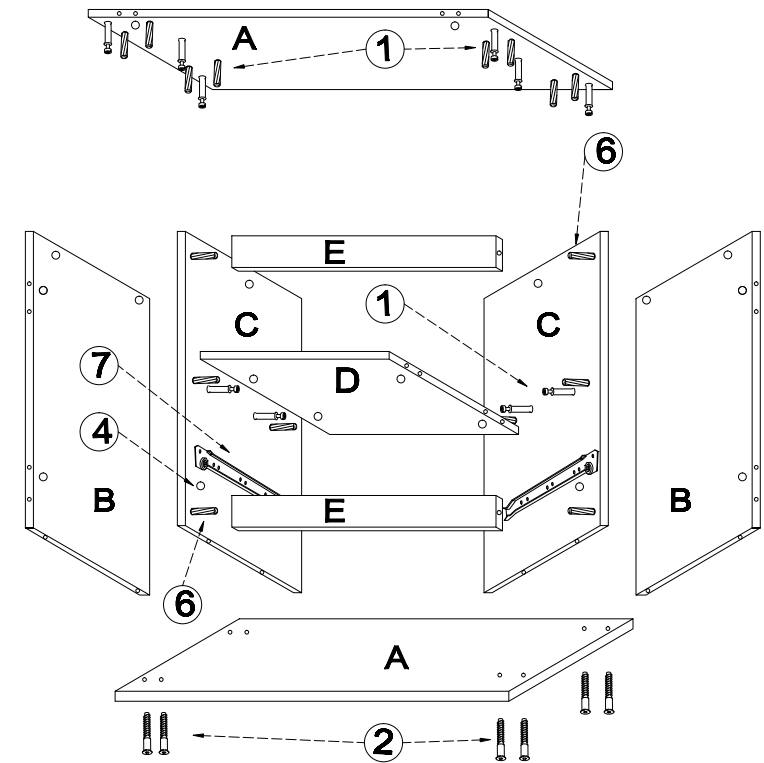


Wykaz	Wymiary (mm)	Ilość
A	450x368x18	2
B	439x368x18	2
C	439x360x18	2
D	310x360x18	1
E	310x50x18	2
G	306x150x18	1
H	285x100x18	1
J	330x100x18	2
N	462x437x4	2
□	353x283x4	1

a	b	c	d	e	f	g	o	p	s	t
x 2	x 1	x 16	x 14	x 8					x 4	
	x 16	x 1		x 24		x 70	x 1		x 8	
j	k	l	m	n	h	i	r	w	z	



I



II

