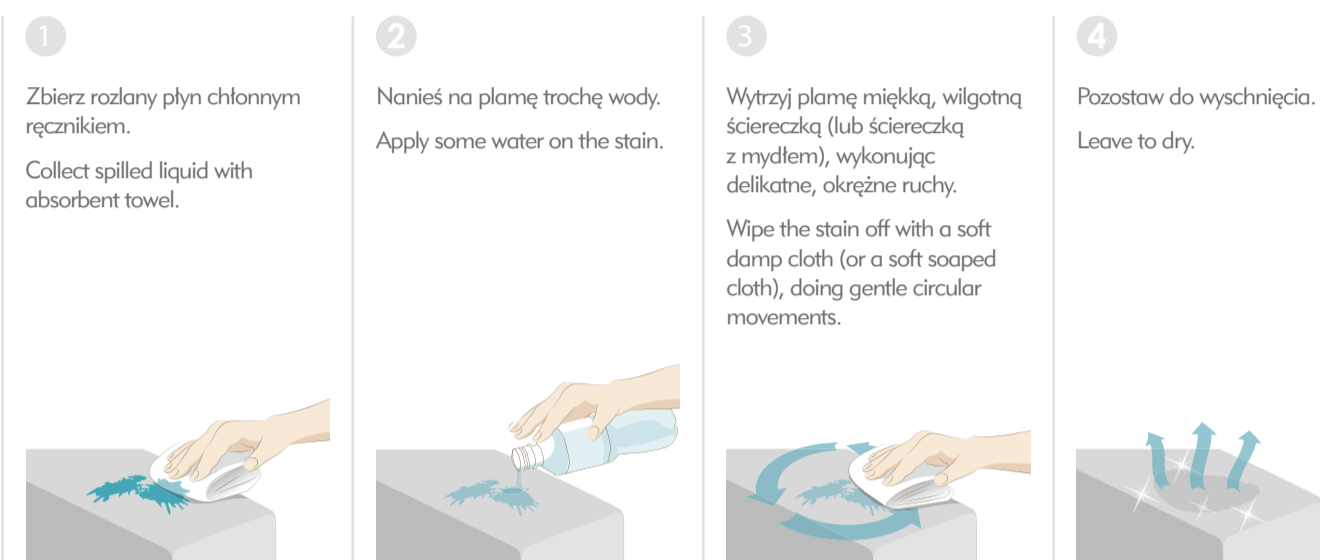


MAGIC HOME TO KOLEKCJA TKANIN ŁATWOCZYSZCZĄCYCH, KTÓRĄ Z ŁATWOŚCIĄ DOSTOSUJESZ DO SWOICH POTRZEB

USUWANIE PLAM / STAIN REMOVAL



CZYSZCZENIE I PIELĘGNACJA / CLEANING INSTRUCTION

PLAMY PŁYNNIE / LIQUID STAINS
(sok owocowy, herbata, kawa itp.)
(fruit juice, tea, coffee etc.)

- Delikatnie odszczuplaj plamę za pomocą papierowego ręcznika. Soak up the stain gently with a paper towel.
- Nanieś na plamę trochę wody, a następnie ponownie odszczuplaj za pomocą papierowego ręcznika. Apply some water on the stain and soak up again with a paper towel.

PLAMY LEPKIE / STICKY STAINS
(ketchup, jogurt, majonez, pudding, sosy itp.)
(ketchup, yogurt, mayonnaise, pudding, sauces etc.)

- Delikatnie zbierz zabrudzenie łyżeczką. Remove most of the stain gently with a spoon.
- Nanieś na plamę trochę wody (lub wody z mydłem), a następnie odszczuplaj za pomocą papierowego ręcznika. Apply some water (or soapy water) on the stain, then soak it up with a paper towel.
- Ponownie nanieś trochę wody na plamę i przetrzyj ściereczką. Apply some water on the stain again and wipe it off with a cloth.

PLAMY ATRAMENTOWE / INK STAINS
(długopis, ołówek, flamaster itp.)
(pen, pencil, marker etc.)

- Nanieś na plamę trochę wody (lub wody z mydłem), a następnie odszczuplaj za pomocą papierowego ręcznika. Apply some water (or soapy water) on the stain, then soak it up with a paper towel.
- Ponownie nanieś trochę wody na plamę i przetrzyj ściereczką. Apply some water on the stain again and wipe it off with a cloth.

SUCHE PLAMY / DRY SPOTS
(popiół z papierosa, kurz, proszek itp.)
(cigarette ash, dust, powder etc.)

- Użyj odkurzacza w celu usunięcia zabrudzenia z tkaniny. Use a vacuum cleaner to remove dirt from the fabric.
- Do suchych plam nie używaj wody! Do not use water for dry stains!

FOCUS – SPECYFIKACJA TECHNICZNA / TECHNICAL SPECIFICATION

	RODZAJ TKANINY / FABRIC TYPE	dzianina / knitted fabric
	SKŁAD / COMPOSITION	100% PES
	GRAMATURA / WEIGHT	370 g/m ² ± 10 g/m ²
	SZEROKOŚĆ / WIDTH	140 cm ± 2 cm
	TEST MARTINDALE* / MARTINDALE ABRASION*	50 000 cycles (category A)
	PRZESUWALNOŚĆ NITEK / SEAM SLIPPAGE	warp 1,8 mm / weft 1,7 mm
	ODPORNOŚĆ NA TARCIE / COLOUR FASTNESS TEST	dry 4/5 / wet 4/5 (category A/A)
	WYTRZYMAŁOŚĆ NA ROZDARCIE / TEAR STRENGTH	warp 86 N / weft 92 N
	WYTRZYMAŁOŚĆ NA ROZCIĄGANIE / TENSILE STRENGTH	warp 540 N / weft 570 N
	ODPORNOŚĆ WYBARWIEŃ NA ŚWIATŁO / COLOUR FASTNESS TO LIGHT	4/5
	PILING / PILLING	4
	ZASTOSOWANIE / APPLICATIONS	
	CZYSZCZENIE / CLEANING	

Dopuszcza się występowanie różnic odcieni pomiędzy poszczególnymi partiami produkcyjnymi. Colour shades may slightly vary from dye-lot to dye-lot.

*Test Martindale jest podstawowym sposobem badania odporności tkaniny na ścieranie. Wykonany jest przy użyciu specjalnej maszyny, która pociera badaną tkaninę wełną lub papierem ściernym pod znacznym naciskiem. W zależności od wymagań dotyczących wytrzymałości tkaniny, silne pocieranie może trwać bez przerwy przez kilka godzin lub dni. Wynik testu Martindale'a podawany jest zawsze w ilości "uścisków-cykli".

*The Martindale test is the basic method of testing the fabric's abrasion resistance. The test is performed using a special machine which rubs the tested fabric with wool or sand paper under significant pressure. Depending on the requirements regarding the fabric's resistance, intense rubbing may continue for several hours or days. Martindale test results are always quoted in the number of stroke-cycles.



www.fargetex.pl

FARGOTEX
furniture fabrics

MAGIC HOME – KOLEKCJA TKANIN ŁATWOCZYSZCZĄCYCH

MAGIC HOME

FOCUS TKANINA ŁATWOCZYSZCZĄCA



FARGOTEX
furniture fabrics

MAKE LIFE EASIER
with water cleaning



Dzięki zaawansowanej technologii **EASY CLEAN** w łatwy sposób można usunąć większość zabrudzeń.

GŁÓWNE CECHY / MAIN FEATURES

FOCUS DZIANINA / KNITTED FABRIC



ŁATWE CZYSZCZENIE / EASY CLEANING
Struktura tkaniny pozwala na łatwe usuwanie plam, np. z herbaty i kawy, za pomocą wody lub wody z mydłem. It allows to clean the stains, such as coffee and tea stains easily with water or soapy water.



DUŻA ODPORNOŚĆ NA ŚCIERANIE / ABRASION RESISTANCE
Test Martindale 50 000 cykli. High resistance against abrasion with 50 000.



PRZYJEMNA W DOTYKU / SOFT TOUCH
Tkanina bardzo miękka w dotyku. With its custom-made special texture, it has a very soft and silky feel.



REACH COMPLIANT
Zgodność z europejskim rozporządzeniem REACH, gwarantującym ochronę zdrowia i środowiska człowieka. Compliance with the European REACH regulation, which guarantees protection for human health and the environment.

www.fargetex.pl



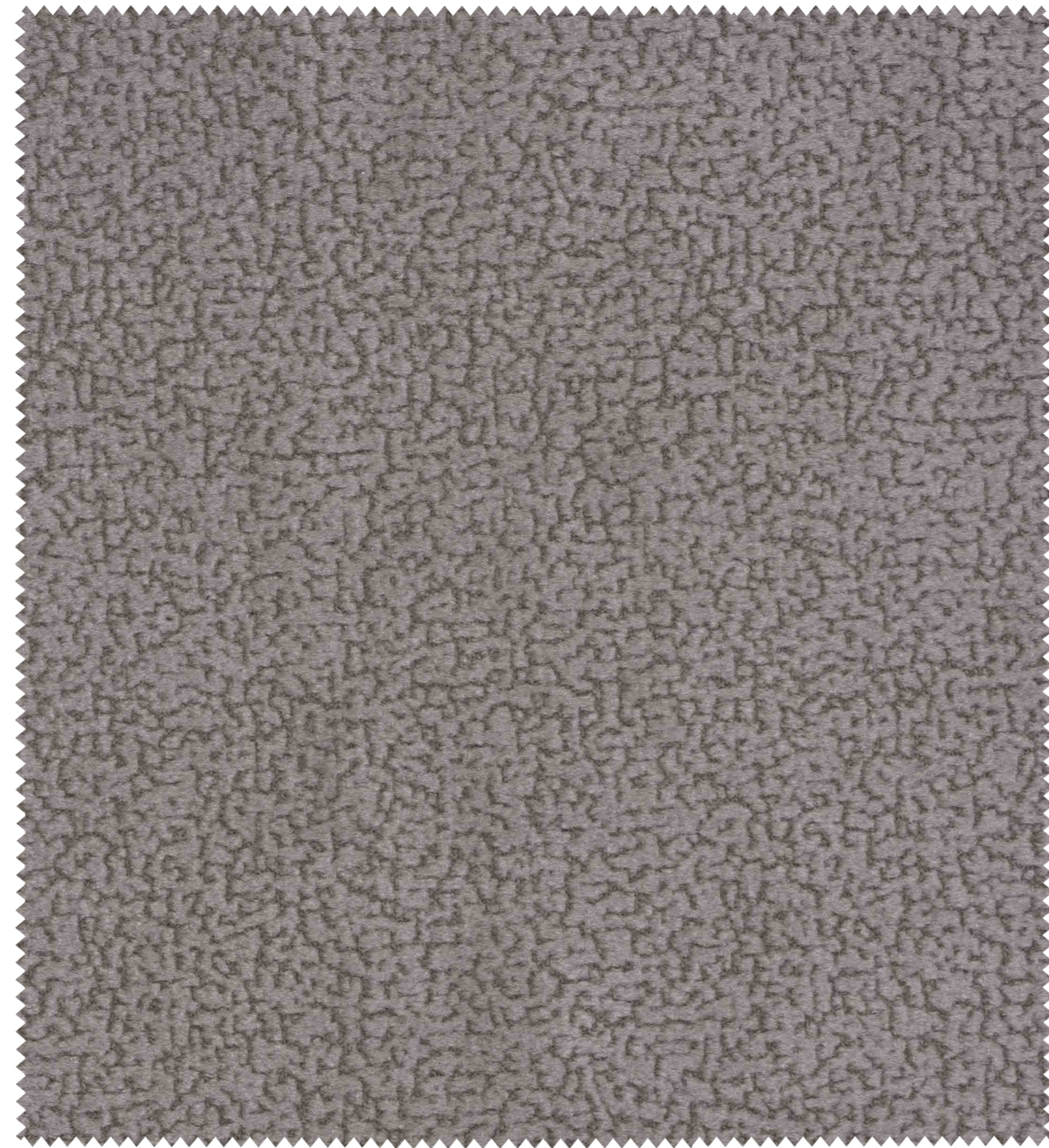
FOCUS



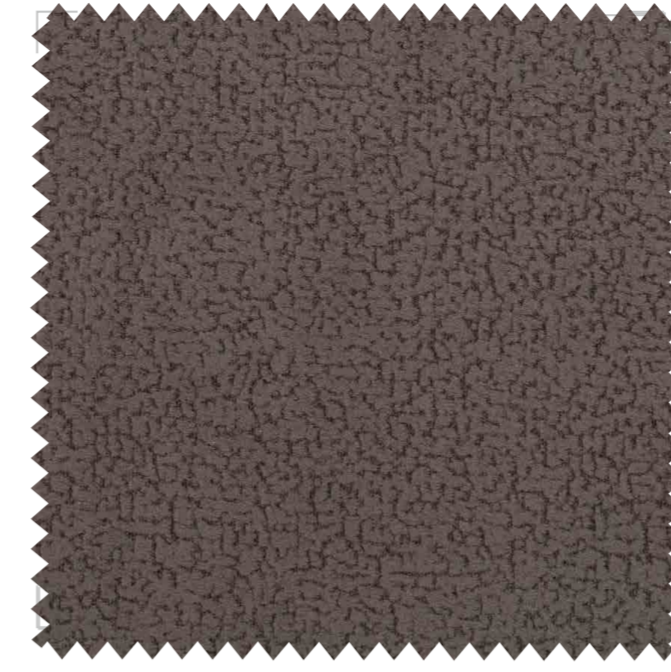
FOCUS 01 white



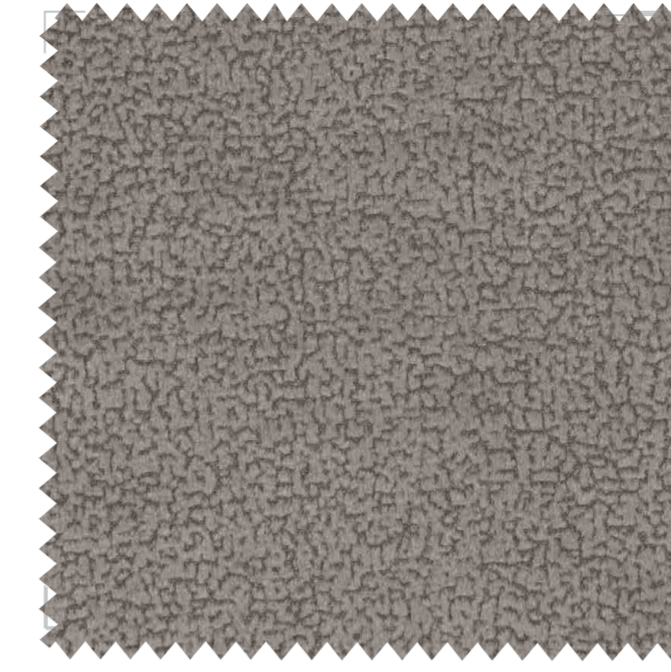
FOCUS 02 cream



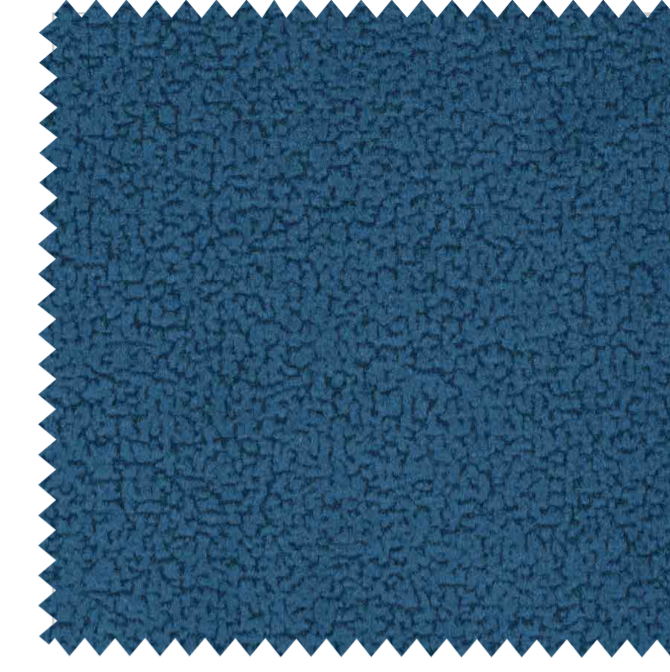
FOCUS 10 mineral



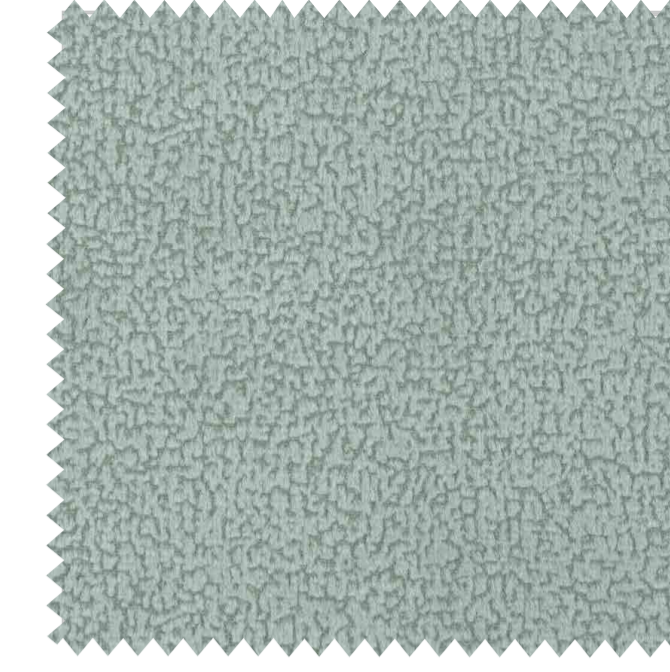
FOCUS 09 dark stone



FOCUS 10 mineral



FOCUS 15 navy blue



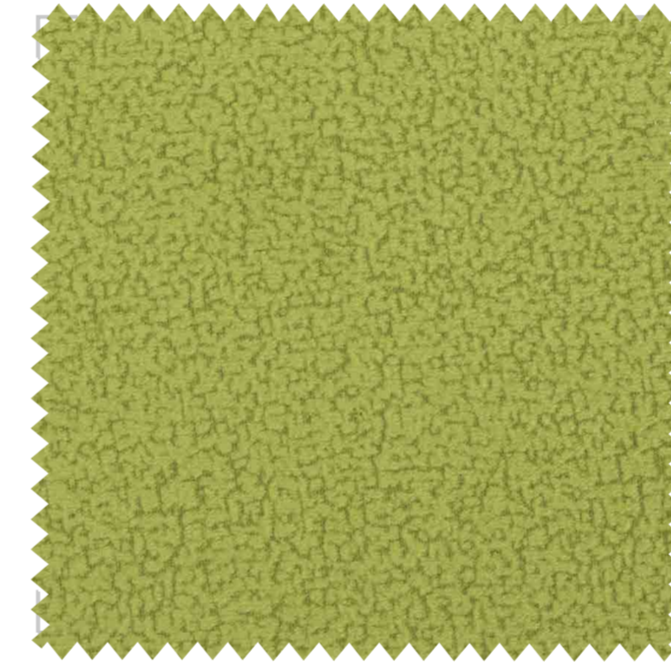
FOCUS 16 mint



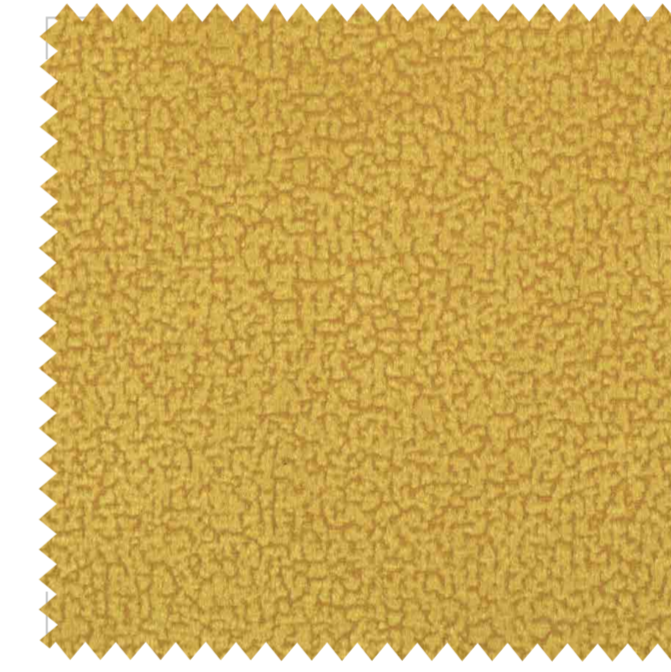
FOCUS 03 beige



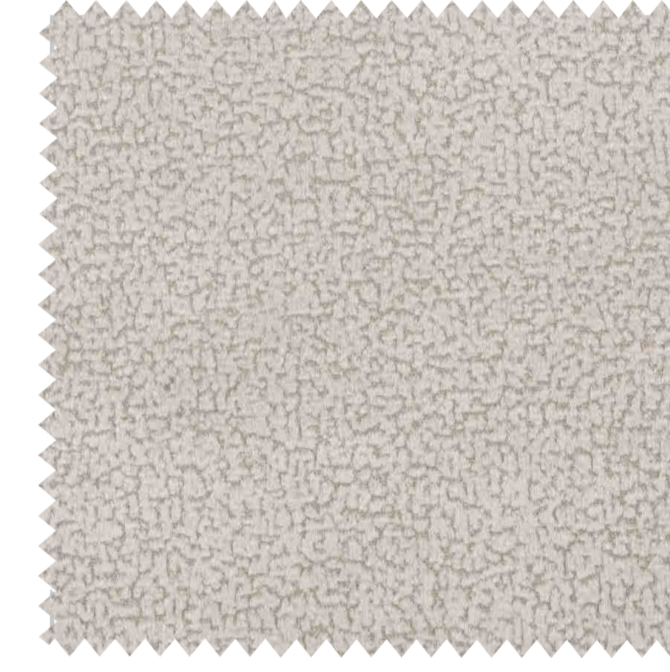
FOCUS 04 stone



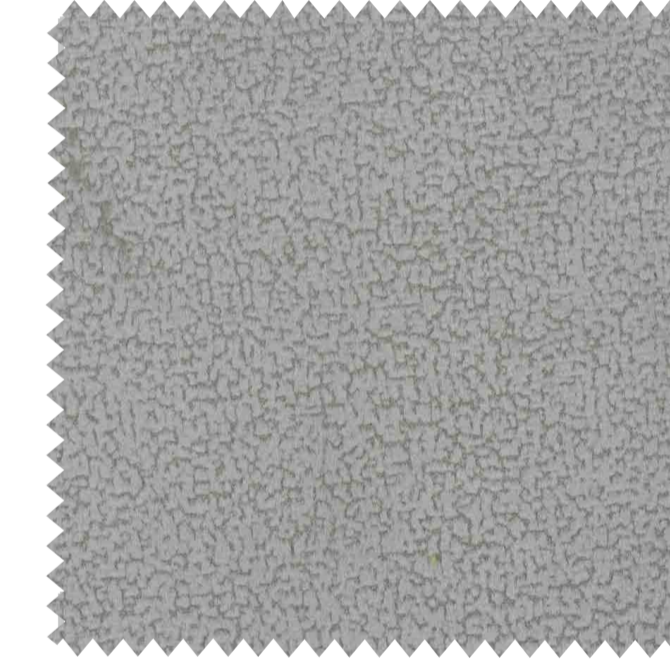
FOCUS 11 green



FOCUS 12 yellow



FOCUS 17 silver



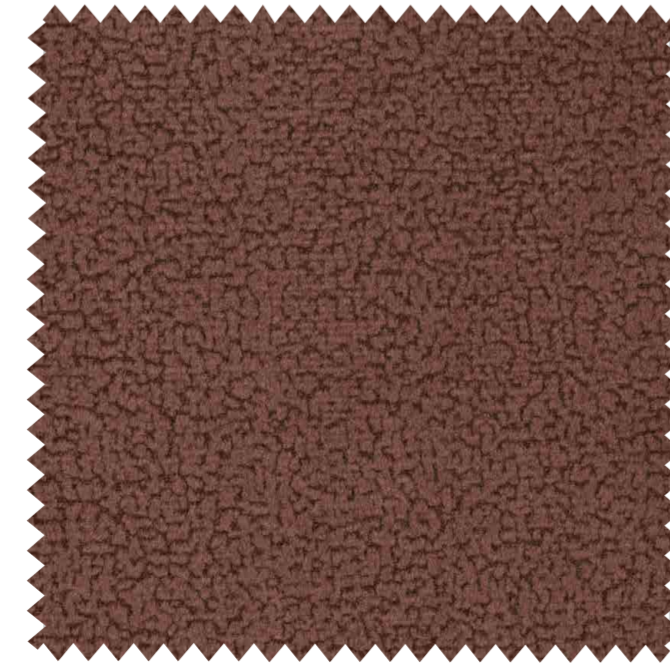
FOCUS 18 grey



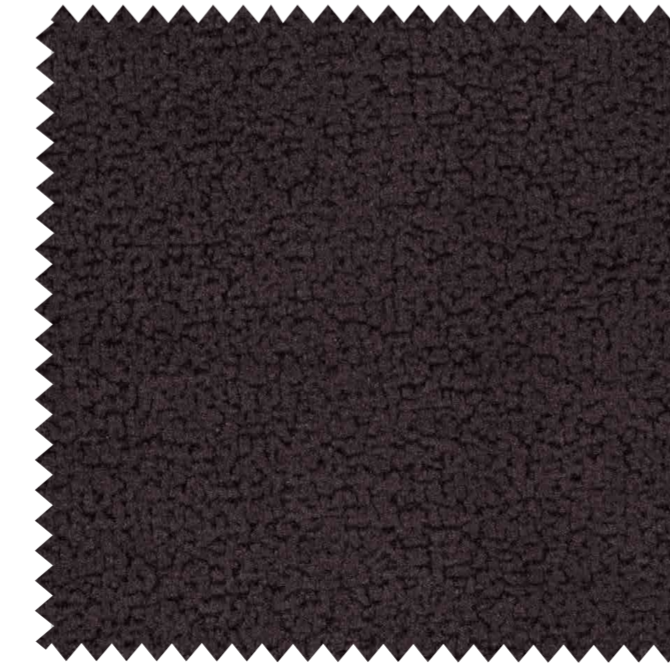
FOCUS 05 sand



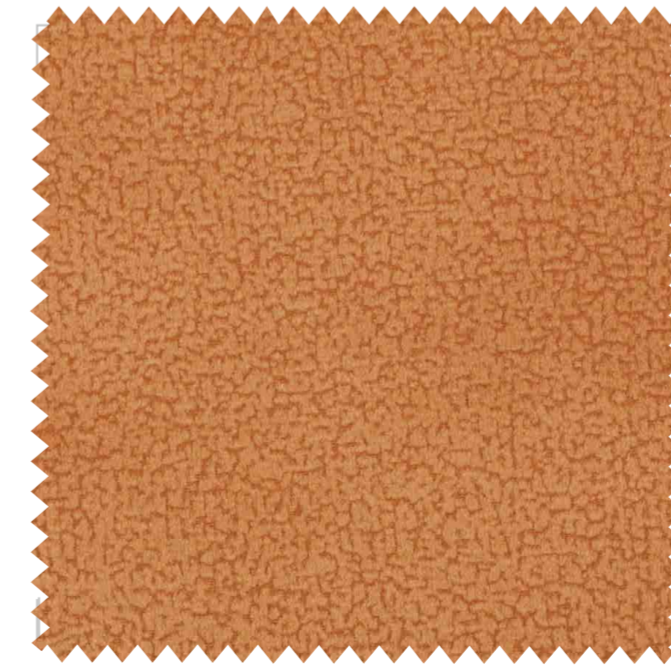
FOCUS 06 taupe



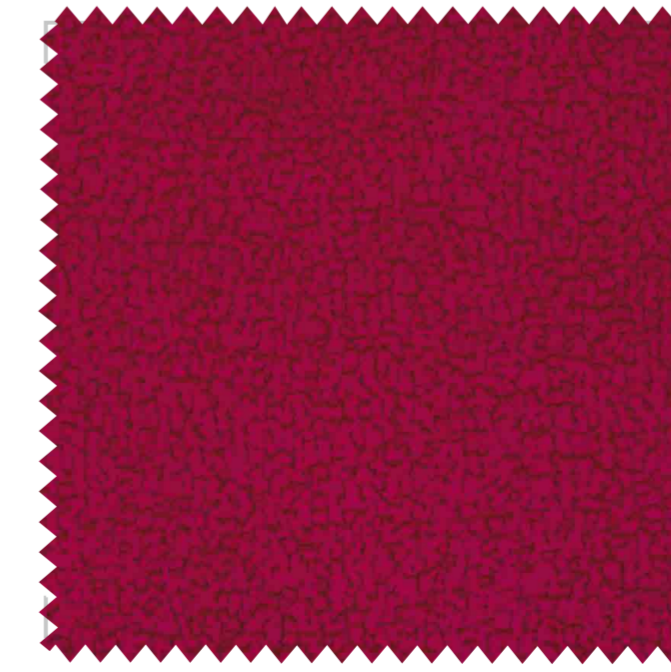
FOCUS 07 brown



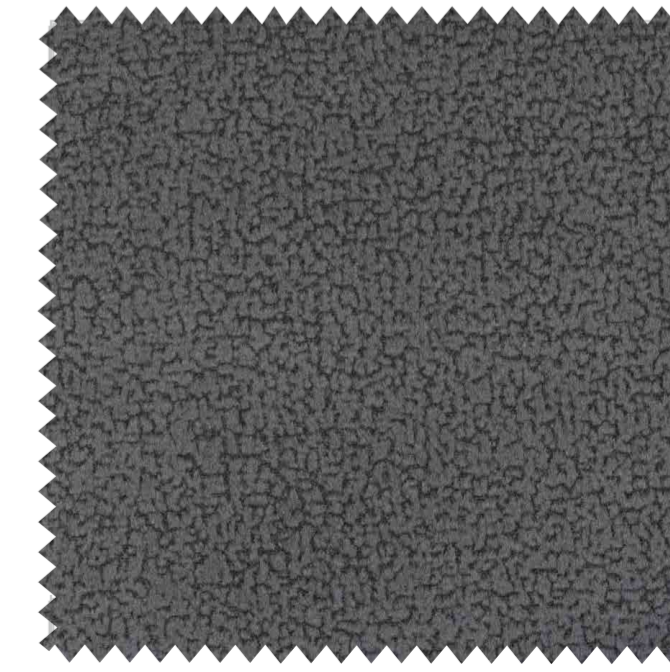
FOCUS 08 chocolate



FOCUS 13 orange



FOCUS 14 red



FOCUS 19 anthracite



FOCUS 20 black