

# Adam meble

INSTRUKCJA MONTAŻU  
ASSEMBLY INSTRUCTION

OFF- DKP

**UWAGA !**  
W dniu zakupu mebli należy sprawdzić (najlepiej w sklepie) stan zakupionych mebli tzn.:

1. Czy ławer jest zgodny z zamówieniem
2. Czy elementy nie są uszkodzone i czy ich ilość wraz z akcesoriami jest zgodna z poniższym wykazem

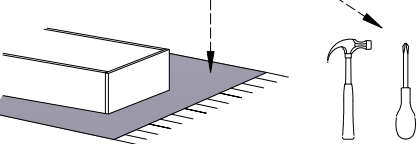
**NIE UWZGLĘDNIĄ SIĘ ZGŁOŻEŃ REKLAMACYJNYCH OBEJMUJĄCYCH:**






1. Uszkodzenie powstałe w wyniku niewłaściwego przewożenia bądź przeniesienia mebli oraz złego montażu, jak również: wybite po sprzedaży za zdarzeń losowych i brzych okoliczności.
2. Uszkodzenie powstałe w wyniku niewłaściwego użytkowania, przechowywania i konserwacji, jak również: po stuletniku napraw przez osobę nieupoważnioną.
3. Wady i uszkodzenia w materiałach których obrabiono osłonę wyrobu.

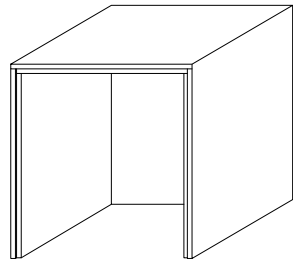
**ZASADY UŻYTKOWANIA MEBLI:**

1. Meble powinny być użytkowane zgodnie z ich konstrukcją i przeznaczeniem.
2. Meble powinny być przechowywane i używane w odpowiednich warunkach tj. nie należy dopuszczać do nadmiernego przegrzewania (przeuszczenia), uniknąć wilgoci (zamoczenia, przemarzania).
3. Meble powinny być używane w pomieszczeniach suchych i zabezpieczonych przed szkodliwymi wpływami atmosferycznymi oraz bezpośrednim działaniem promieni słonecznych.
4. Mebli nie należy ustawiać w odległości mniejszej jak 1 metr od czynnych grzejników.

Do montażu potrzebne są :

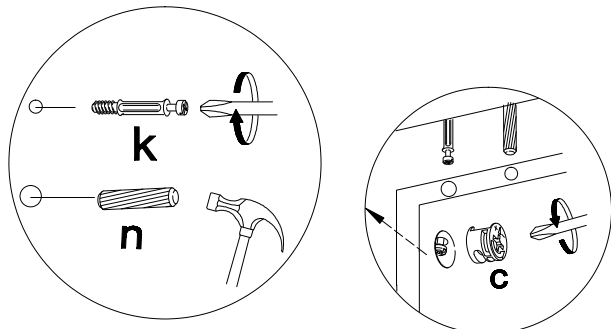


a	b	c	d	e	f	g	o	p	s	t
										
		x 8								
										
	x 8	x 1		x 8				x 6		
j	k	l	m	n	h	i		r	w	z

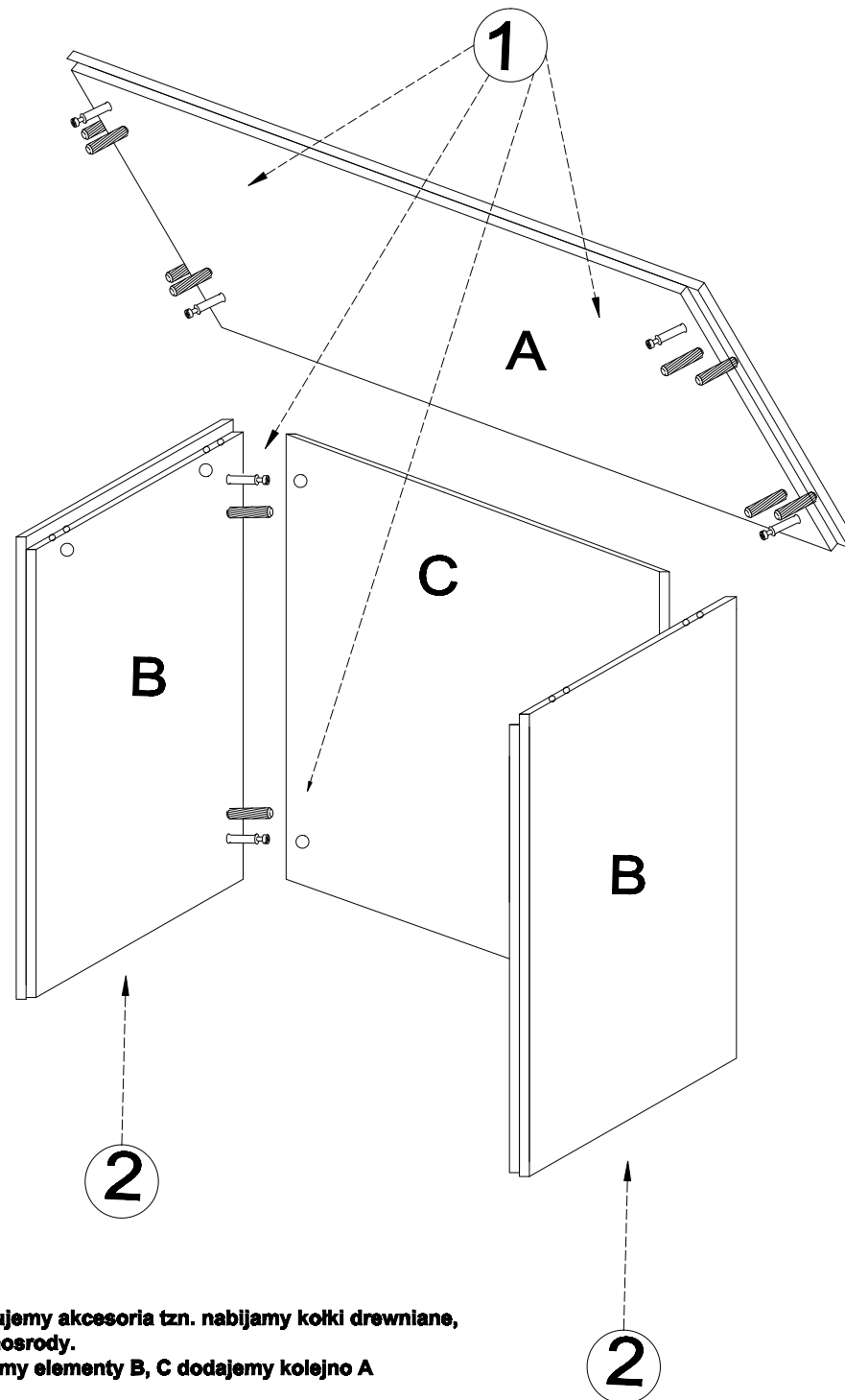
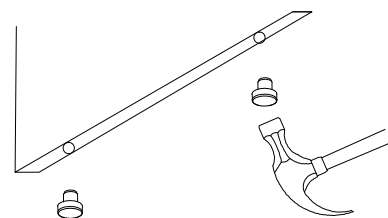


Wykaz	L-szerokość bryły	Wymiar (mm)	Ilość
A	600x450x36		1
B	724x450x36		2
C	706x523x18		1

1



2



**UWAGA !**  
**KROK 1:** montujemy akcesoria tzn. nabijamy kołki drewniane, wkręcamy mimosrody.  
**KROK 2:** łączymy elementy B, C dodajemy kolejno A