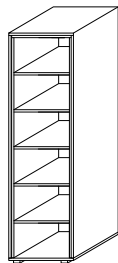


Adam meble

INSTRUKCJA MONTAŻU
ASSEMBLY INSTRUCTION

OFF- DR10



UWAGA !
W dniu zakupu mebli należy sprawdzić (najlepiej w sklepie) stan zakupionych mebli tzn.:

1. Czy ławer jest zgodny z zamówieniem
2. Czy elementy nie są uszkodzone i czy ich ilość wraz z akcesoriami jest zgodna z poniższym wykazem

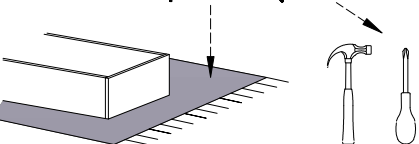
NIE UWZGLĘDNIĄ SIĘ ŻĄDANIEM REKLAMACYJNYCH OBEJMUJĄCYCH:

1. Uszkodzenie powstałe w wyniku nierówności przewoźni bądź przeniesienie mebli oraz złego montażu, jak również wybite po sprzedaży za zdarzeń losowych i brzych okoliczności.
2. Uszkodzenie powstałe w wyniku nieostrożnego użytkowania, przechowywania i konserwacji, jak również po stwierdzeniu napraw przez osobę nieupoważnioną.
3. Wady i uszkodzenia w następnym okresie obrótowym osię wyrobu.

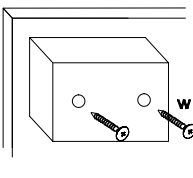
ZASADY UŻYTKOWANIA MEBLI:

1. Meble powinny być użytkowane zgodnie z ich konstrukcją i przeznaczeniem.
2. Meble powinny być przechowywane i używane w odpowiednich warunkach tj. nie należy dopuszczać do nadmiernego przegrzewania (przeuszczenia), uniknąć wilgoci (zamoczenia, przemazania).
3. Meble powinny być używane w pomieszczeniach suchych i zabezpieczonych przed szkodliwymi wpływami atmosferycznymi oraz bezpośrednim działaniem promieni słonecznych.
4. Mebli nie należy ustawiać w odległości mniejszej jak 1 metr od czyszonych grzejników.

Do montażu potrzebne są :



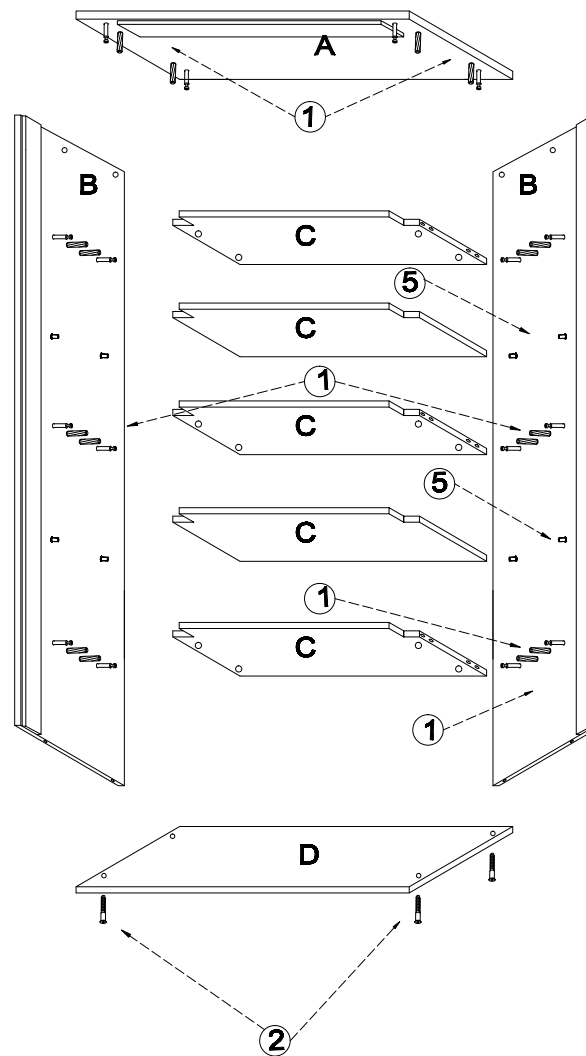
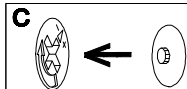
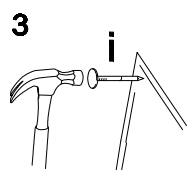
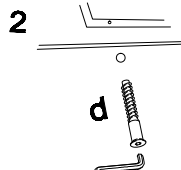
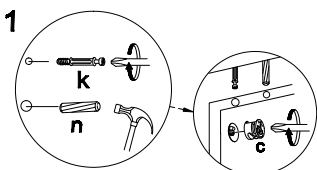
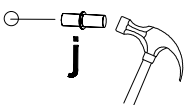
Montaż stópki
w dnie bryły.



a	b	c	d	e	f	g	o	p	s	t
		x 16	x 8						x 4	
x 8	x 16	x 1		x 20		x 40			x 8	
j	k	l	m	n	h	i		r	w	z

Wykaz	Wymiar (mm)	Ilość
A	400x400x36	2
B	2028x400x36	2
C	328x392x18	5
D	400x400x18	1
G	2051x387x4	1

5



UWAGA !

KROK 1: montujemy akcesoria tzn. nabijamy kołki drewniane, wkręcamy mimosrody itd. do poszczególnych elementów.
KROK 2: łączymy elementy C, B dodajemy A, D.
KROK 3: przybijamy plecy HDF (G)

